

Allianz Automapa: Královéhradecký kraj

5 nejzávažnějších lokalit

1.
katastr Milovice u Hořic
okres Jičín
silnice I/35



ZOBRAZIT ONLINE MAPU A STREET VIEW
GPS: 50°19'38.989"N, 15°38'9.640"E



Červeně vyznačené body představují veškerá nehodová místa v daném úseku.

Celkový počet dopravních nehod: 6

Smrtelná zranění: 2

Těžká zranění: 4

Lehká zranění: 9

Allianz Automapa: Královéhradecký kraj

5 nejzávažnějších lokalit

2.
katastr Třebechovice pod Orebem
okres Hradec Králové
silnice I/11



ZOBRAZIT ONLINE MAPU A STREET VIEW
GPS: 50°11'44.088"N, 15°59'11.439"E



Červeně vyznačené body představují veškerá nehodová místa v daném úseku.

Celkový počet dopravních nehod: 17

Smrtná zranění: 1

Těžká zranění: 4

Lehká zranění: 4

Allianz Automapa: Královéhradecký kraj

5 nejzávažnějších lokalit

3.
katastr Vysoká nad Labem
okres Hradec Králové
silnice I/35



ZOBRAZIT ONLINE MAPU A STREET VIEW
GPS: 50°8'53.146"N, 15°53'18.478"E



Červeně vyznačené body představují veškerá nehodová místa v daném úseku.

Celkový počet dopravních nehod: 43

Smrtelná zranění: 3

Těžká zranění: 3

Lehká zranění: 4

Allianz Automapa: Královéhradecký kraj

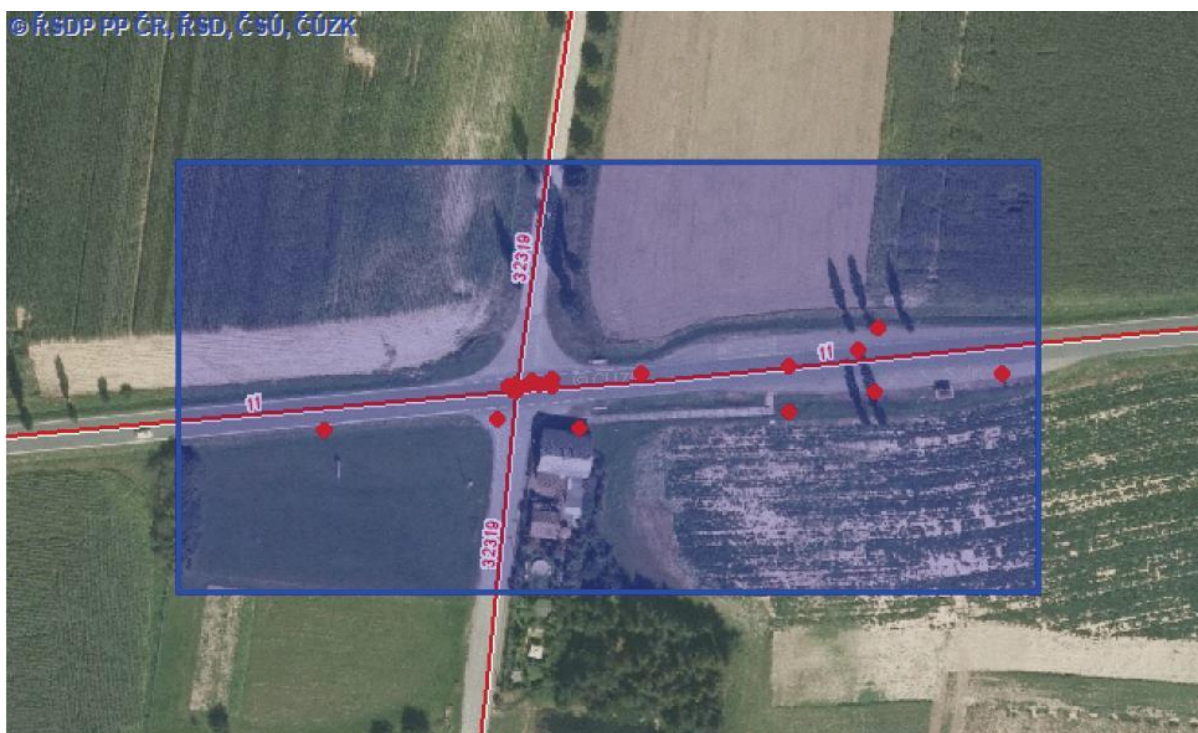
5 nejzávažnějších lokalit

4.

katastr Lhota pod Libčany
okres Hradec Králové
silnice I/11



ZOBRAZIT ONLINE MAPU A STREET VIEW
GPS: 50°10'43.222"N, 15°41'49.068"E



Červeně vyznačené body představují veškerá nehodová místa v daném úseku.

Celkový počet dopravních nehod: 7

Smrtebná zranění: 2

Těžká zranění: 2

Lehká zranění: 0

Allianz Automapa: Královéhradecký kraj

5 nejzávažnějších lokalit

5.
katastr Náchod
okres Náchod
silnice I/33



ZOBRAZIT ONLINE MAPU A STREET VIEW
GPS: 50°25'23.967"N, 16°11'16.994"E



Červeně vyznačené body představují veškerá nehodová místa v daném úseku.

Celkový počet dopravních nehod: 26

Smrtná zranění: 0

Těžká zranění: 3

Lehká zranění: 2