

# Allianz Automapa: Liberecký kraj

5 nejzávažnějších lokalit

1.  
katastr Kamenický Šenov  
okres Česká Lípa  
silnice I/13



ZOBRAZIT ONLINE MAPU A STREET VIEW  
GPS: 50°46'25.683"N, 14°28'52.070"E



Červeně vyznačené body představují veškerá nehodová místa v daném úseku.

**Celkový počet dopravních nehod: 5**

Smrtelná zranění: 1

Těžká zranění: 1

Lehká zranění: 2

# Allianz Automapa: Liberecký kraj

## 5 nejzávažnějších lokalit

2.  
katastr Liberec  
okres Liberec  
silnice I/14



ZOBRAZIT ONLINE MAPU A STREET VIEW  
GPS: 50°46'19.940"N, 15°3'19.024"E



Červeně vyznačené body představují veškerá nehodová místa v daném úseku.

**Celkový počet dopravních nehod: 5**

Smrtelná zranění: 1

Těžká zranění: 1

Lehká zranění: 1

# Allianz Automapa: Liberecký kraj

## 5 nejzávažnějších lokalit

3.  
katastr Lučany nad Nisou  
okres Jablonec nad Nisou  
silnice I/14



ZOBRAZIT ONLINE MAPU A STREET VIEW  
GPS: 50°44'25.168"N, 15°13'50.389"E



Červeně vyznačené body představují veškerá nehodová místa v daném úseku.

**Celkový počet dopravních nehod: 7**

Smrtelná zranění: 1

Těžká zranění: 1

Lehká zranění: 1



# Allianz Automapa: Liberecký kraj

## 5 nejzávažnějších lokalit

4.  
katastr Skalice u České Lípy  
okres Česká Lípa  
silnice I/9



ZOBRAZIT ONLINE MAPU A STREET VIEW  
GPS: 50°45'18.980"N, 14°32'3.085"E



Červeně vyznačené body představují veškerá nehodová místa v daném úseku.

**Celkový počet dopravních nehod: 16**

Smrtelná zranění: 0

Těžká zranění: 2

Lehká zranění: 3

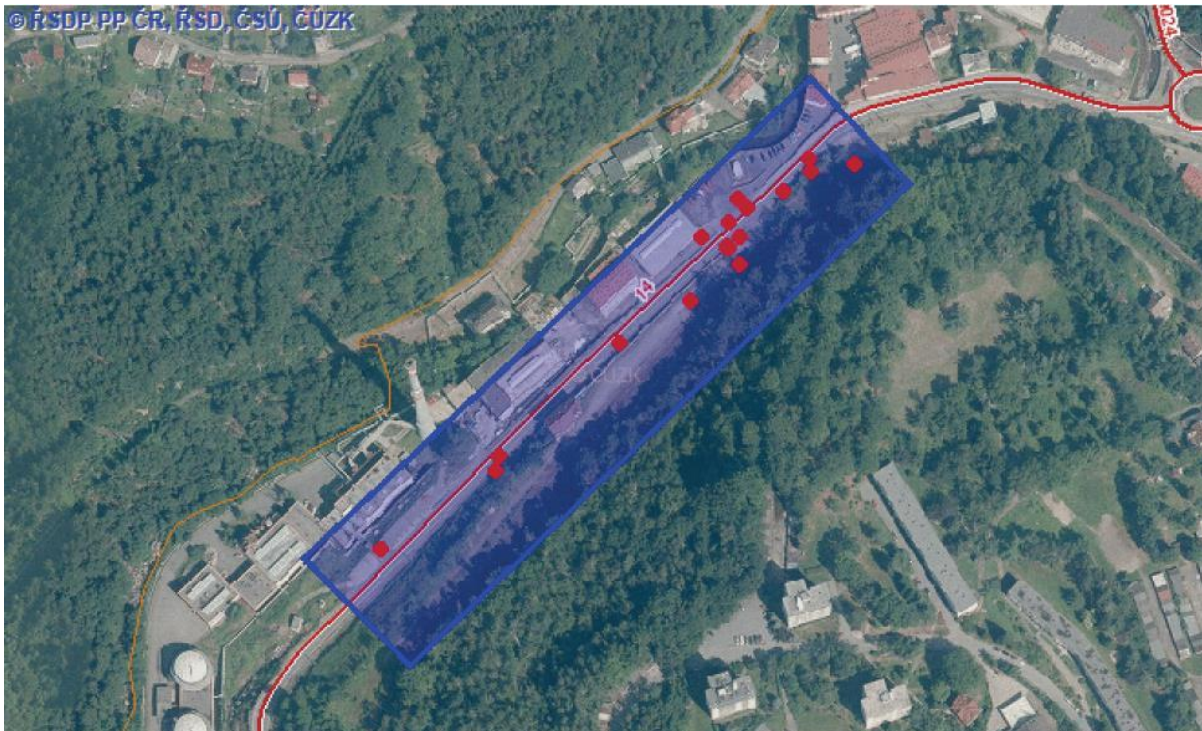
# Allianz Automapa: Liberecký kraj

## 5 nejzávažnějších lokalit

5.  
katastr Jablonec nad Nisou  
okres Jablonec nad Nisou  
silnice I/14



ZOBRAZIT ONLINE MAPU A STREET VIEW  
GPS: 50°43'35.240"N, 15°8'55.884"E



Červeně vyznačené body představují veškerá nehodová místa v daném úseku.

**Celkový počet dopravních nehod: 4**

Smrtelná zranění: 0

Těžká zranění: 2

Lehká zranění: 1