

Allianz Automapa: Moravskoslezský kraj

5 nejzávažnějších lokalit

1.
katastr Bystřice,
okres Frýdek-Místek
silnice I/11



ZOBRAZIT ONLINE MAPU A STREET VIEW
GPS: 49°37'51.223"N, 18°43'11.887"E



Červeně vyznačené body představují veškerá nehodová místa v daném úseku.

Celkový počet dopravních nehod: 10

Smrtelná zranění: 1

Těžká zranění: 3

Lehká zranění: 2

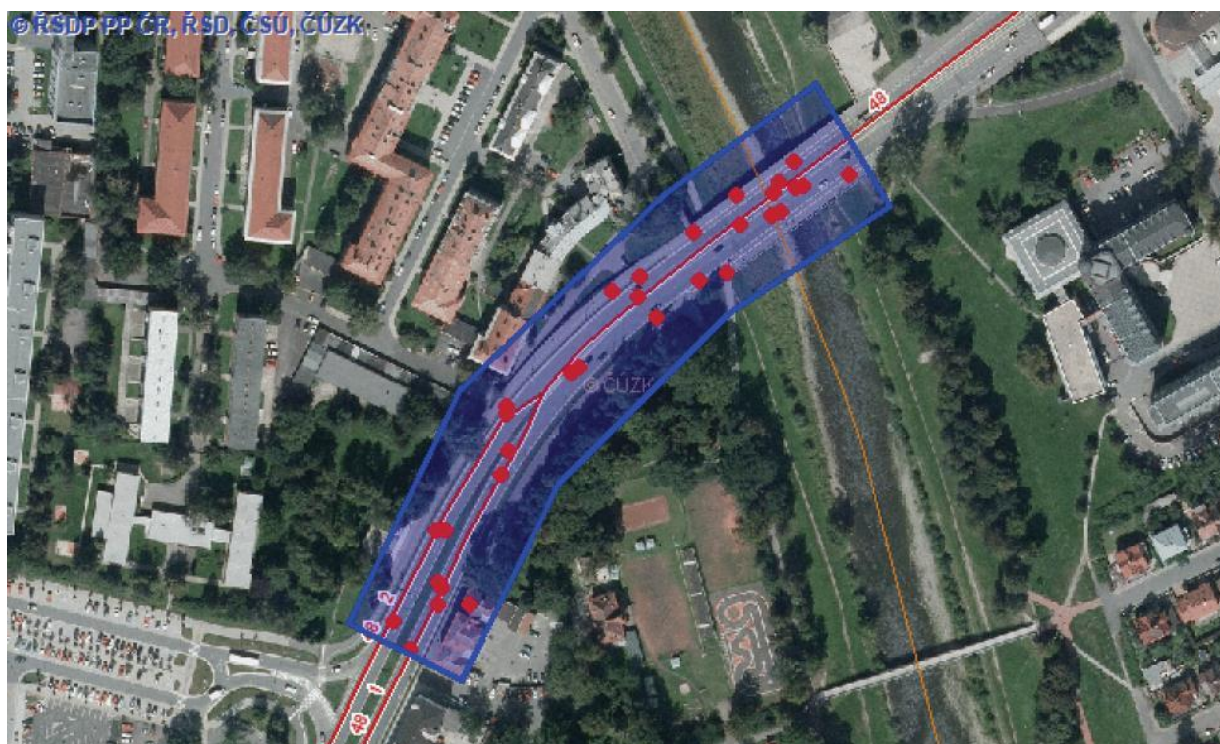
Allianz Automapa: Moravskoslezský kraj

5 nejzávažnějších lokalit

2.
katastr Frýdek-Místek
okres Frýdek-Místek
silnice I/48



ZOBRAZIT ONLINE MAPU A STREET VIEW
GPS: 49°40'34.319"N, 18°20'39.292"E



Červeně vyznačené body představují veškerá nehodová místa v daném úseku.

Celkový počet dopravních nehod: 18

Smrtelná zranění: 0

Těžká zranění: 4

Lehká zranění: 4

Allianz Automapa: Moravskoslezský kraj

5 nejzávažnějších lokalit

3.
katastr Frýdek-Místek
okres Frýdek-Místek
silnice I/48



ZOBRAZIT ONLINE MAPU A STREET VIEW
GPS: 49°40'20.854"N, 18°20'23.438"E



Červeně vyznačené body představují veškerá nehodová místa v daném úseku.

Celkový počet dopravních nehod: 7

Smrtelná zranění: 2

Těžká zranění: 1

Lehká zranění: 0

Allianz Automapa: Moravskoslezský kraj

5 nejzávažnějších lokalit

4.
katastr Třinec
okres Frýdek-Místek
silnice I/11



ZOBRAZIT ONLINE MAPU A STREET VIEW
GPS: 49°40'18.217"N, 18°37'29.660"E



Červeně vyznačené body představují veškerá nehodová místa v daném úseku.

Celkový počet dopravních nehod: 4

Smrtelná zranění: 2

Těžká zranění: 1

Lehká zranění: 0

Allianz Automapa: Moravskoslezský kraj

5 nejzávažnějších lokalit

5.
katastr Karviná
okres Karviná
silnice I/67



ZOBRAZIT ONLINE MAPU A STREET VIEW
GPS: 49°52'9.080"N, 18°30'40.305"E



Červeně vyznačené body představují veškerá nehodová místa v daném úseku.

Celkový počet dopravních nehod: 5

Smrtelná zranění: 1

Těžká zranění: 2

Lehká zranění: 1