

Allianz Automapa: Středočeský kraj

5 nejzávažnějších lokalit

1.
katastr Nová Ves
okres Mělník
silnice I/16



ZOBRAZIT ONLINE MAPU A STREET VIEW
GPS: 50°18'38.068"N, 14°18'52.496"E



Červeně vyznačené body představují veškerá nehodová místa v daném úseku.

Celkový počet dopravních nehod: 34

Smrtelná zranění: 0

Těžká zranění: 5

Lehká zranění: 5

Allianz Automapa: Středočeský kraj

5 nejzávažnějších lokalit

2.
katastr Čistá
okres Mladá Boleslav
silnice I/38



ZOBRAZIT ONLINE MAPU A STREET VIEW
GPS: 50°28'29.273"N, 14°51'35.022"E



Červeně vyznačené body představují veškerá nehodová místa v daném úseku.

Celkový počet dopravních nehod: 6

Smrtelná zranění: 0

Těžká zranění: 5

Lehká zranění: 4

Allianz Automapa: Středočeský kraj

5 nejzávažnějších lokalit

3.
katastr Řevničov
okres Rakovník
silnice I/6



ZOBRAZIT ONLINE MAPU A STREET VIEW
GPS: 50°10'4.484"N, 13°50'31.279"E



Červeně vyznačené body představují veškerá nehodová místa v daném úseku.

Celkový počet dopravních nehod: 16

Smrtelná zranění: 4

Těžká zranění: 2

Lehká zranění: 2

Allianz Automapa: Středočeský kraj

5 nejzávažnějších lokalit

4.
katastr Čtyřkoly
okres Benešov
silnice I/3



ZOBRAZIT ONLINE MAPU A STREET VIEW
GPS: 49°52'20.624"N, 14°42'28.574"E



Červeně vyznačené body představují veškerá nehodová místa v daném úseku.

Celkový počet dopravních nehod: 8

Smrtelná zranění: 3

Těžká zranění: 3

Lehká zranění: 5

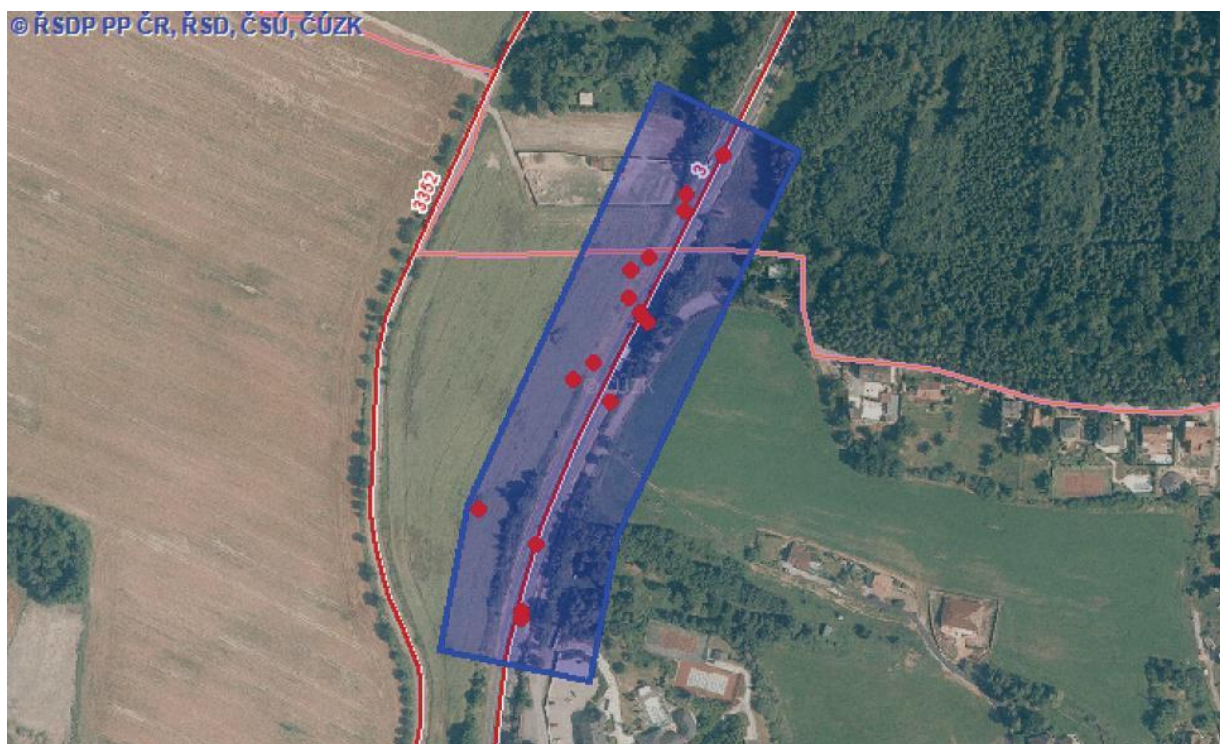
Allianz Automapa: Středočeský kraj

5 nejzávažnějších lokalit

5.
katastr Senohraby
okres Praha-východ
silnice I/3



ZOBRAZIT ONLINE MAPU A STREET VIEW
GPS: 49°54'2.682"N, 14°42'52.227"E



Červeně vyznačené body představují veškerá nehodová místa v daném úseku.

Celkový počet dopravních nehod: 4

Smrtelná zranění: 0

Těžká zranění: 6

Lehká zranění: 5