

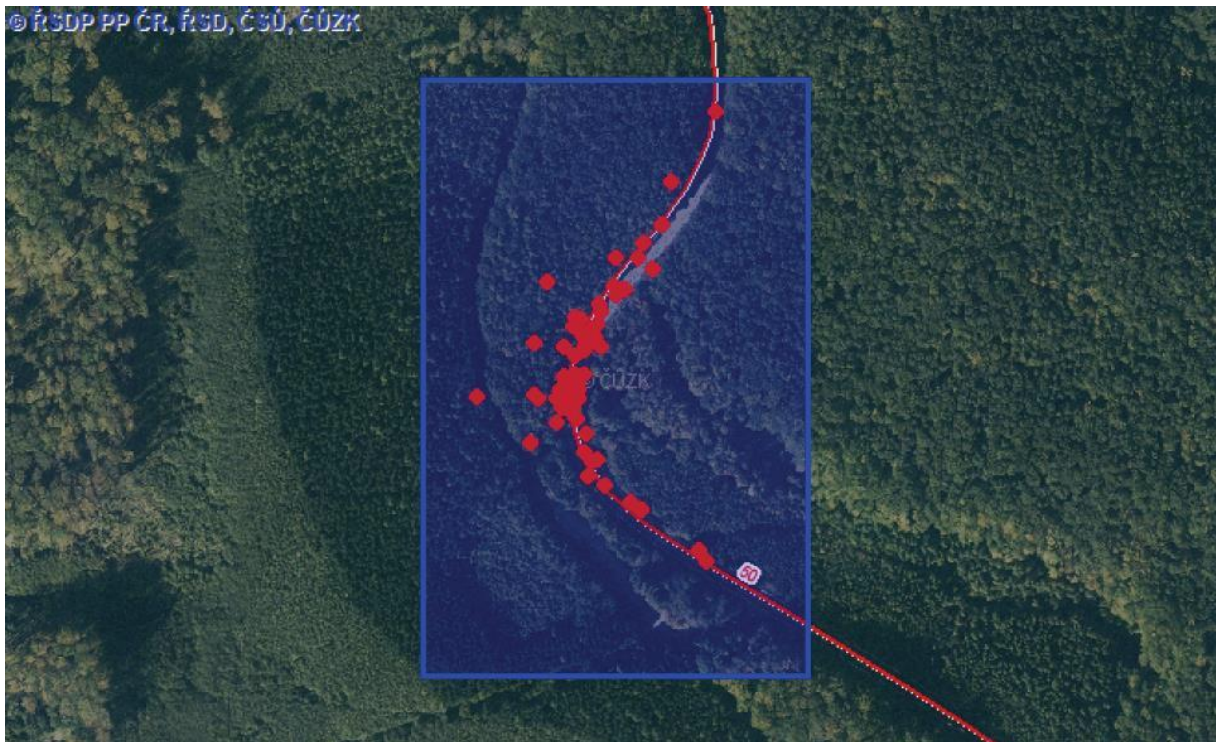
Allianz Automapa: Zlínský kraj

5 nejzávažnějších lokalit

1.
katastr Buchlovice
okres Uherské Hradiště
silnice I/50



ZOBRAZIT ONLINE MAPU A STREET VIEW
GPS: 49°6'53.670"N, 17°17'14.976"E



Červeně vyznačené body představují veškerá nehodová místa v daném úseku.

Celkový počet dopravních nehod: 18

Smrtelná zranění: 2

Těžká zranění: 3

Lehká zranění: 3

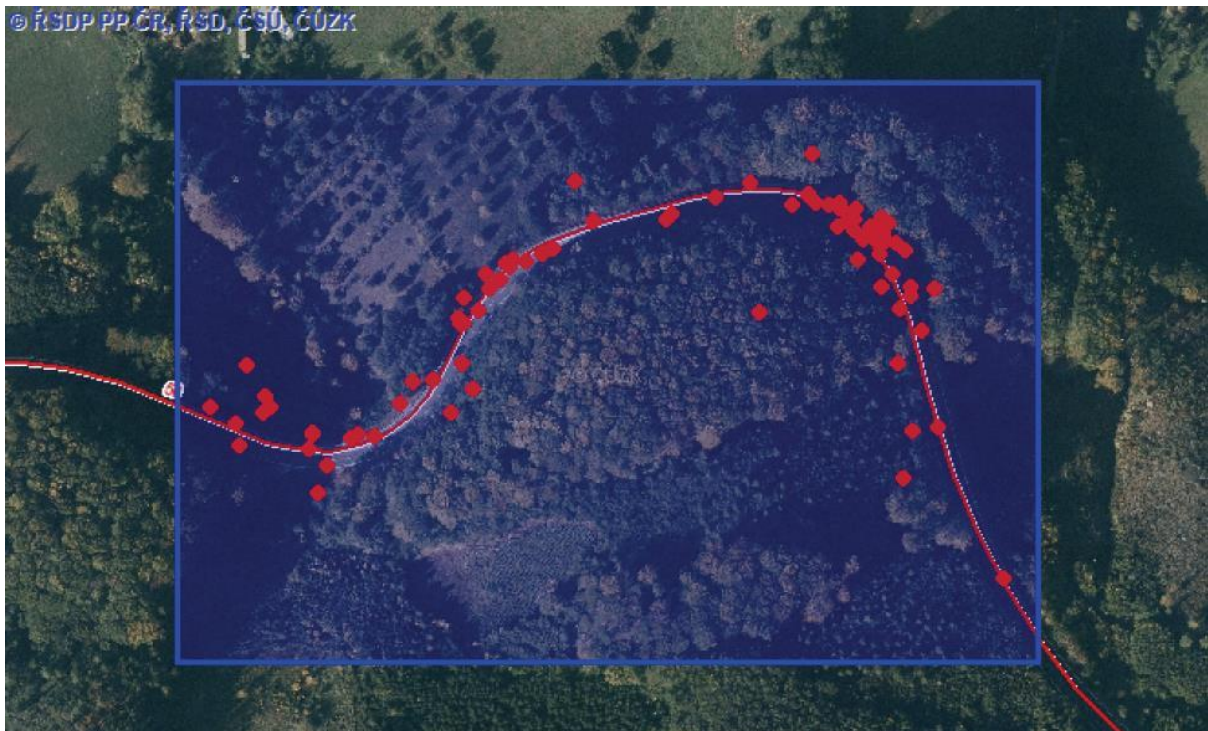
Allianz Automapa: Zlínský kraj

5 nejzávažnějších lokalit

2.
katastr Staré Hutě
okres Uherské Hradiště
silnice I/50



ZOBRAZIT ONLINE MAPU A STREET VIEW
GPS: 49°7'31.216"N, 17°16'36.004"E



Červeně vyznačené body představují veškerá nehodová místa v daném úseku.

Celkový počet dopravních nehod: 34

Smrtelná zranění: 0

Těžká zranění: 4

Lehká zranění: 0

Allianz Automapa: Zlínský kraj

5 nejzávažnějších lokalit

3.
katastr Střílky
okres Kroměříž
silnice I/50



ZOBRAZIT ONLINE MAPU A STREET VIEW
GPS: 49°8'58.024"N, 17°13'16.445"E



Červeně vyznačené body představují veškerá nehodová místa v daném úseku.

Celkový počet dopravních nehod: 3

Smrtná zranění: 1

Těžká zranění: 5

Lehká zranění: 3

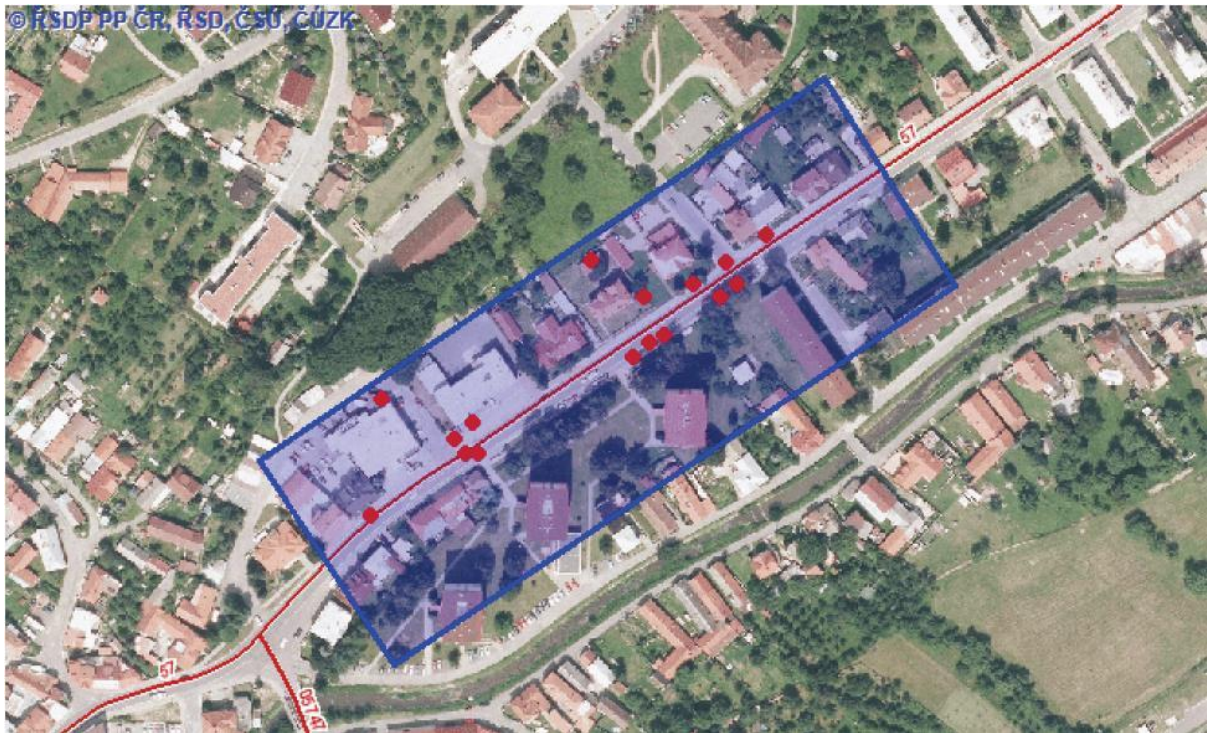
Allianz Automapa: Zlínský kraj

5 nejzávažnějších lokalit

4.
katastr Valašské Klobouky
okres Zlín
silnice I/57



ZOBRAZIT ONLINE MAPU A STREET VIEW
GPS: 49°8'33.719"N, 18°0'48.175"E



Červeně vyznačené body představují veškerá nehodová místa v daném úseku.

Celkový počet dopravních nehod: 6

Smrtelná zranění: 2

Těžká zranění: 1

Lehká zranění: 0

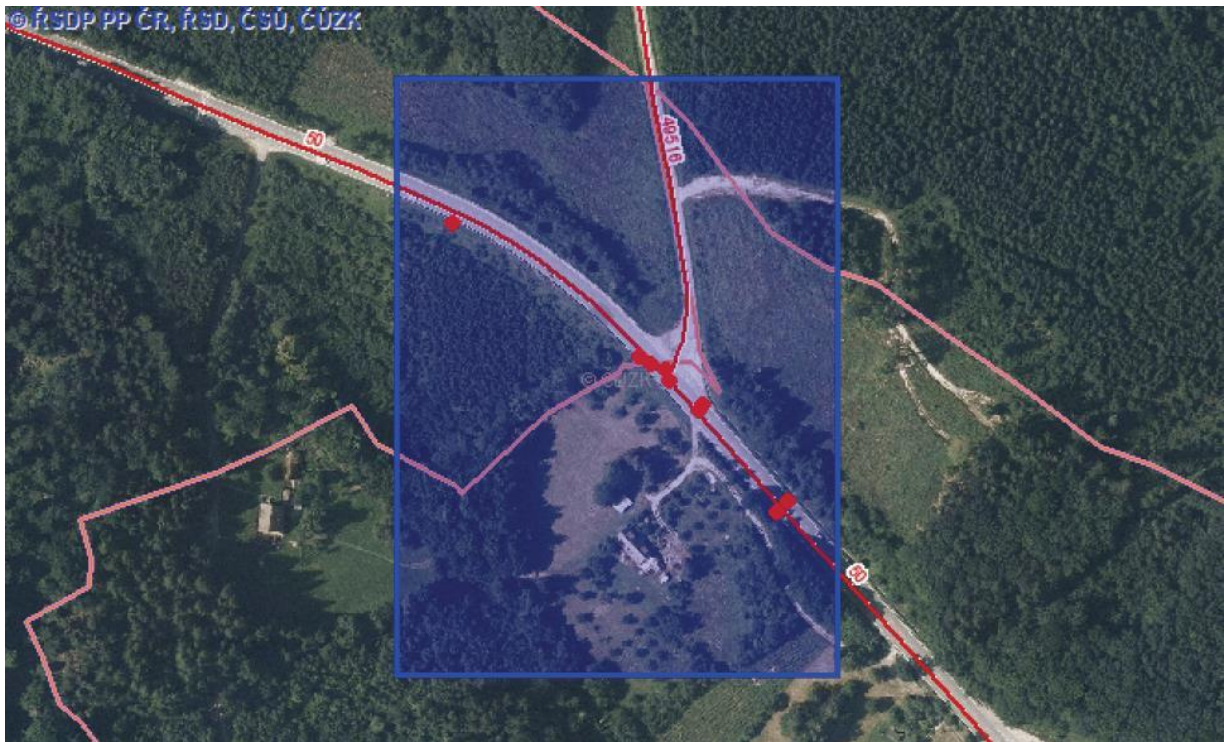
Allianz Automapa: Zlínský kraj

5 nejzávažnějších lokalit

5.
katastr Vápenice
okres Uherské Hradiště
silnice I/50



ZOBRAZIT ONLINE MAPU A STREET VIEW
GPS: 48°58'45.539"N, 17°50'33.149"E



Červeně vyznačené body představují veškerá nehodová místa v daném úseku.

Celkový počet dopravních nehod: 5

Smrtelná zranění: 2

Těžká zranění: 1

Lehká zranění: 1