

Allianz Automapa: Ústecký kraj

Nejrizikovější místo v kraji
okres Teplice, katastr Bořislav, silnice I/8



ZOBRAZIT ONLINE MAPU A STREET VIEW
GPS: 50.5715417N, 13.9489031E



Celkový počet dopravních nehod v letech 2014–2016: 12

Smrtelná zranění:	2
Těžká zranění:	1
Lehká zranění:	0

Allianz Automapa: Ústecký kraj

2. nejrizikovější místo v kraji
okres Teplice, katastr Teplice, silnice I/13



ZOBRAZIT ONLINE MAPU A STREET VIEW
GPS: 50.6508667N, 13.8396756E



Celkový počet dopravních nehod v letech 2014–2016: 6

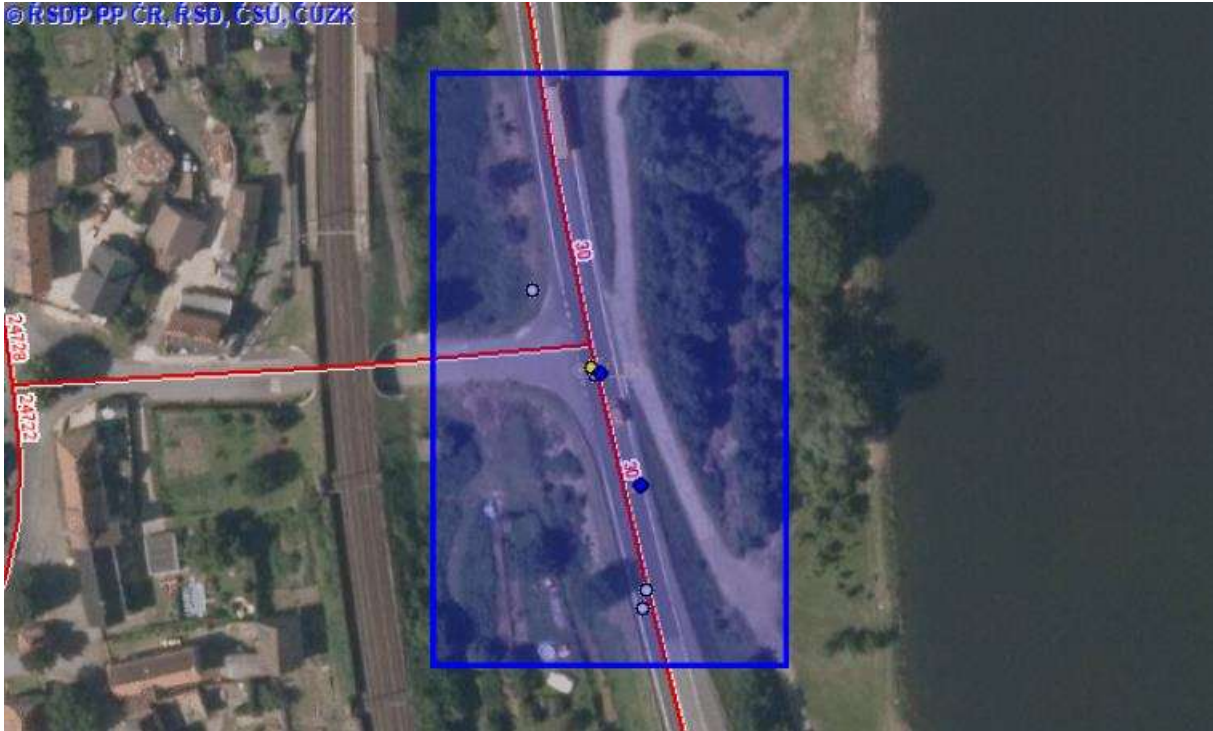
Smrtelná zranění:	0
Těžká zranění:	2
Lehká zranění:	17

Allianz Automapa: Ústecký kraj

3. nejrizikovější místo v kraji
okres Litoměřice, katastr Prackovice nad Labem, silnice I/30



ZOBRAZIT ONLINE MAPU A STREET VIEW
GPS: 50.5581950N, 14.0342028E



Celkový počet dopravních nehod v letech 2014–2016: 7

Smrtelná zranění:	0
Těžká zranění:	2
Lehká zranění:	0

Allianz Automapa: Ústecký kraj

4. nejrizikovější místo v kraji
okres Děčín, katastr Děčín, silnice I/13



ZOBRAZIT ONLINE MAPU A STREET VIEW
GPS: 50.7808744N, 14.1472806E



Celkový počet dopravních nehod v letech 2014–2016: 11

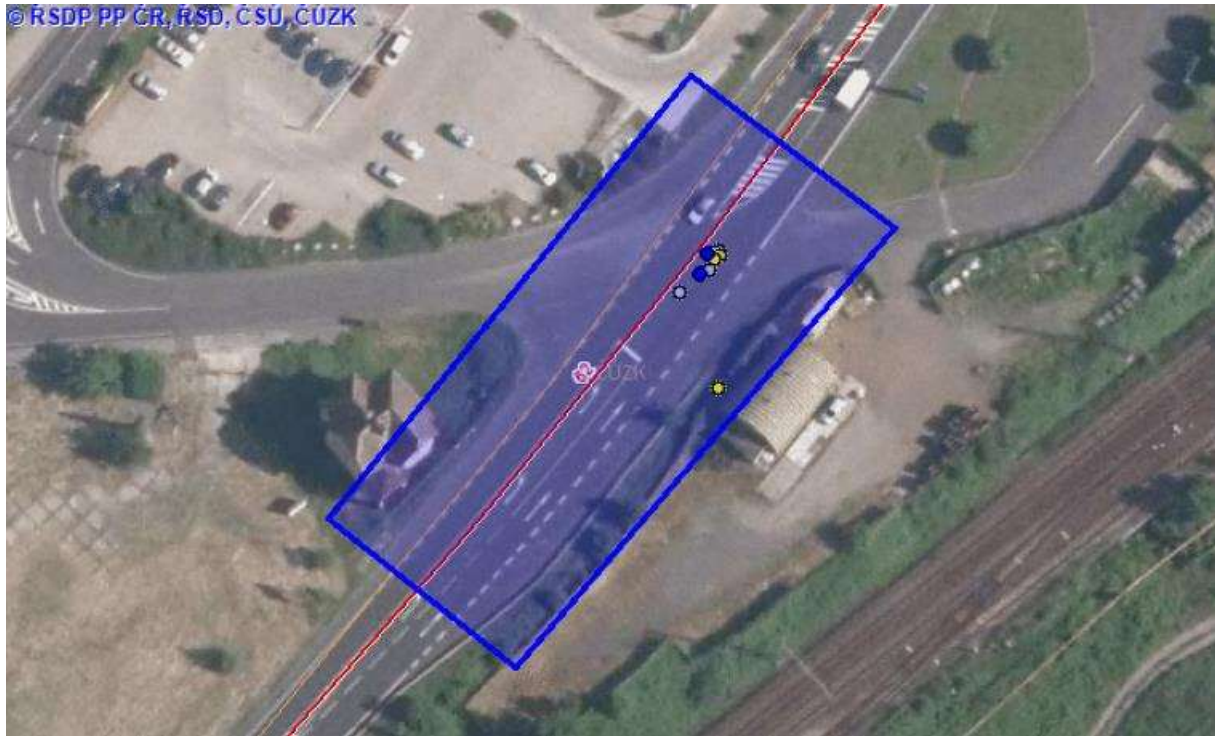
Smrtná zranění:	0
Těžká zranění:	2
Lehká zranění:	0

Allianz Automapa: Ústecký kraj

5. nejrizikovější místo v kraji
okres Ústí nad Labem, katastr Ústí nad Labem, silnice I/62



ZOBRAZIT ONLINE MAPU A STREET VIEW
GPS: 50.6752947N, 14.1098772E



Celkový počet dopravních nehod v letech 2014–2016: 9

Smrtná zranění:	0
Těžká zranění:	2
Lehká zranění:	0