

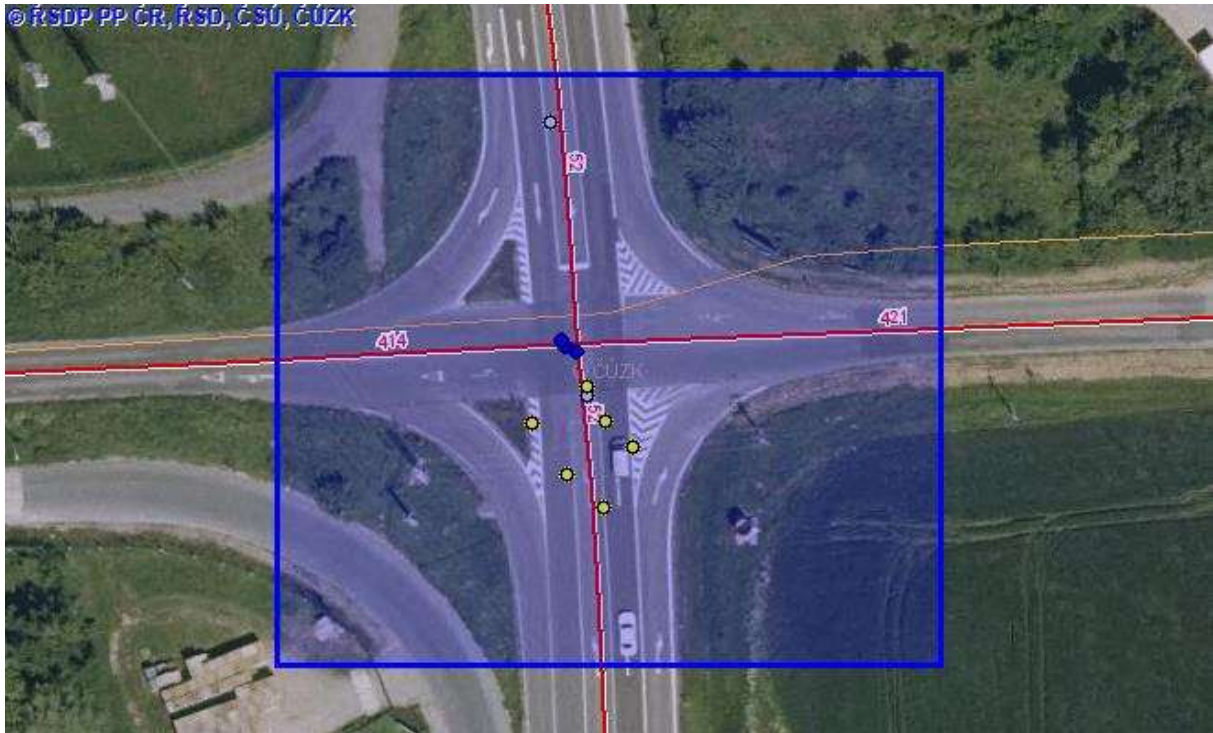
## Allianz Automapa: Jihomoravský kraj

Nejrizikovější místo v kraji  
okres Břeclav, katastr Mikulov, silnice I/52



[ZOBRAZIT ONLINE MAPU A STREET VIEW](#)

[GPS: 48.8144717N, 16.6250019E](#)



**Celkový počet dopravních nehod v letech 2015–2017: 11**

Smrtelná zranění:	0
Těžká zranění:	4
Lehká zranění:	7

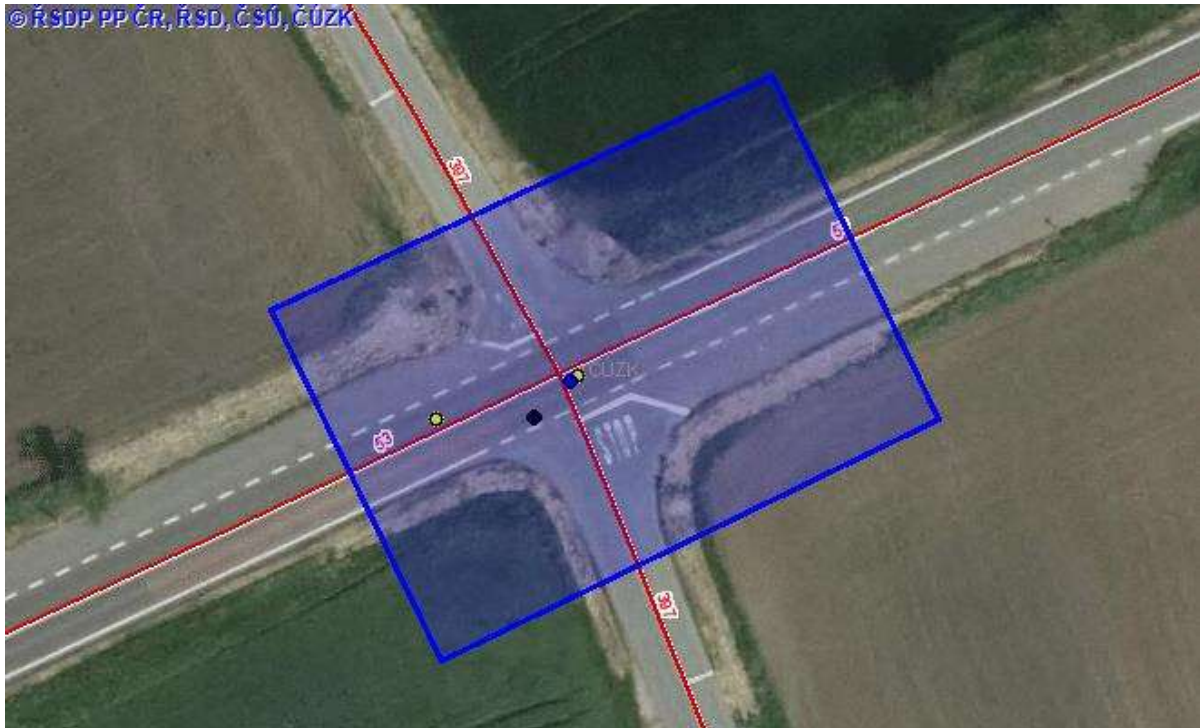
## Allianz Automapa: Jihomoravský kraj

2. nejrizikovější místo v kraji  
okres Znojmo, katastr Mackovice, silnice I/53



[ZOBRAZIT ONLINE MAPU A STREET VIEW](#)

[GPS: 48.9008250N, 16.2933750E](#)



### Celkový počet dopravních nehod v letech 2015–2017: 4

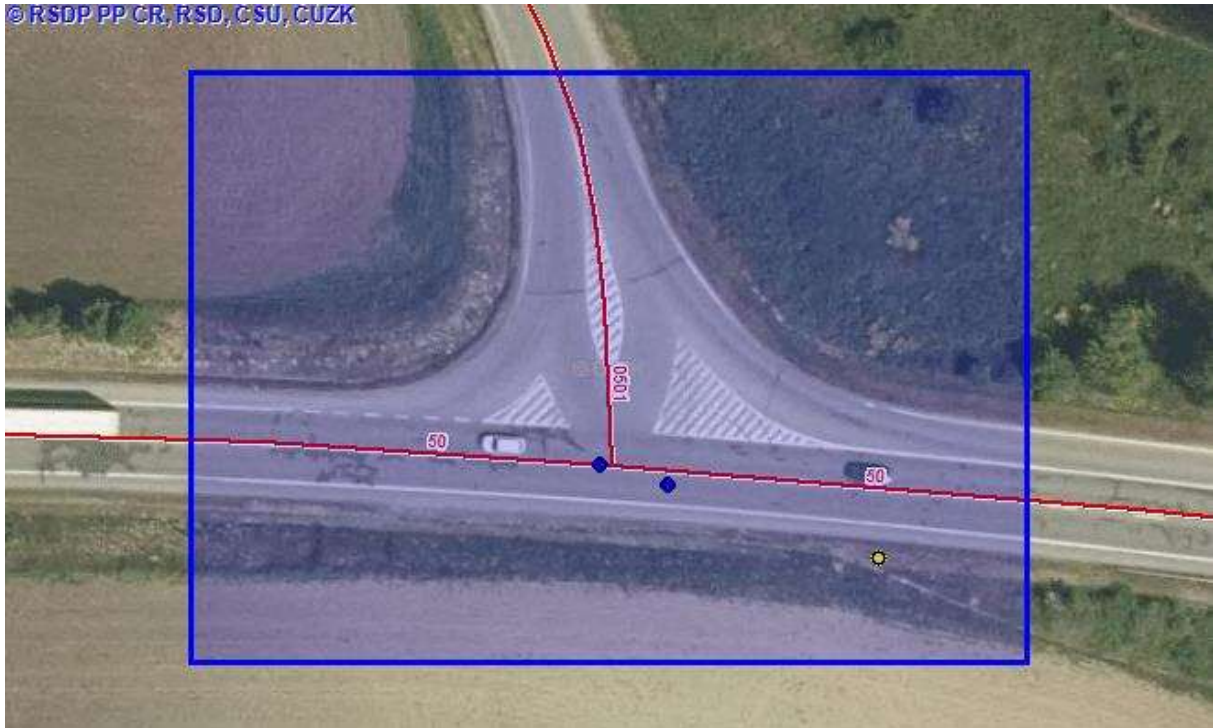
Smrtelná zranění:	1
Těžká zranění:	1
Lehká zranění:	8

## Allianz Automapa: Jihomoravský kraj

3. nejrizikovější místo v kraji  
okres Vyškov, katastr Slavkov u Brna, silnice I/50



[ZOBRAZIT ONLINE MAPU A STREET VIEW](#)  
[GPS: 49.1505392N, 16.9055431E](#)



### Celkový počet dopravních nehod v letech 2015–2017: 3

Smrtelná zranění:	1
Těžká zranění:	3
Lehká zranění:	0

## Allianz Automapa: Jihomoravský kraj

4. nejrizikovější místo v kraji  
okres Hodonín, katastr Hodonín, silnice I/51



[ZOBRAZIT ONLINE MAPU A STREET VIEW](#)

[GPS: 48.8470761N, 17.1269017E](#)

© RSDP PP ČR, RSD, ČSU, ČUZK



**Celkový počet dopravních nehod v letech 2015–2017: 2**

Smrtelná zranění:	0
Těžká zranění:	2
Lehká zranění:	1

## Allianz Automapa: Jihomoravský kraj

5. nejrizikovější místo v kraji  
okres Znojmo, katastr Znojmo, silnice I/38



[ZOBRAZIT ONLINE MAPU A STREET VIEW](#)

[GPS: 48.8622056N, 16.0435419E](#)



**Celkový počet dopravních nehod v letech 2015–2017: 5**

Smrtelná zranění:	0
Těžká zranění:	2
Lehká zranění:	0