

# Allianz Automapa: Moravskoslezský kraj

Nejrizikovější místo v kraji  
okres Karviná, katastr Karviná, silnice I/59



[ZOBRAZIT ONLINE MAPU A STREET VIEW](#)  
[GPS: 49.8340500N, 18.4853092E](#)



**Celkový počet dopravních nehod v letech 2015–2017: 8**

Smrtelná zranění:	1
Těžká zranění:	3
Lehká zranění:	3

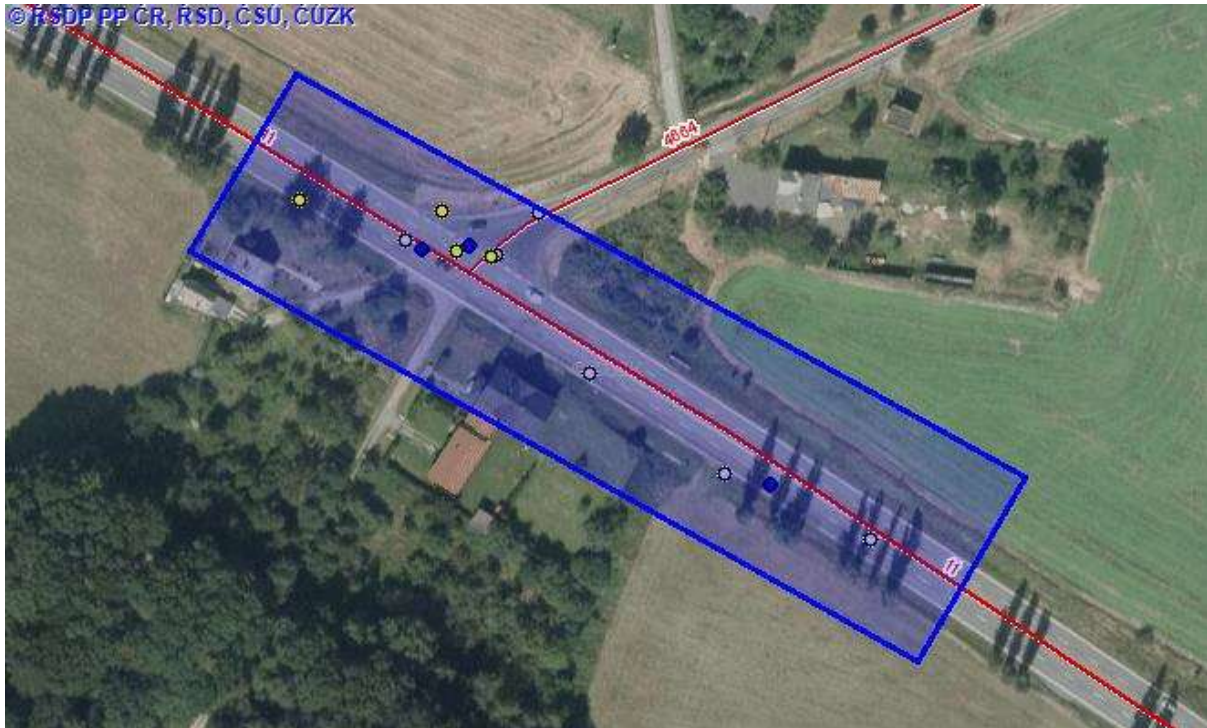
# Allianz Automapa: Moravskoslezský kraj

2. nejrizikovější místo v kraji  
okres Opava, katastr Mokrý Lazce, silnice I/11



[ZOBRAZIT ONLINE MAPU A STREET VIEW](#)

[GPS: 49.6597542N, 18.6908422E](#)



**Celkový počet dopravních nehod v letech 2015–2017: 13**

Smrtelná zranění:	0
Těžká zranění:	3
Lehká zranění:	6



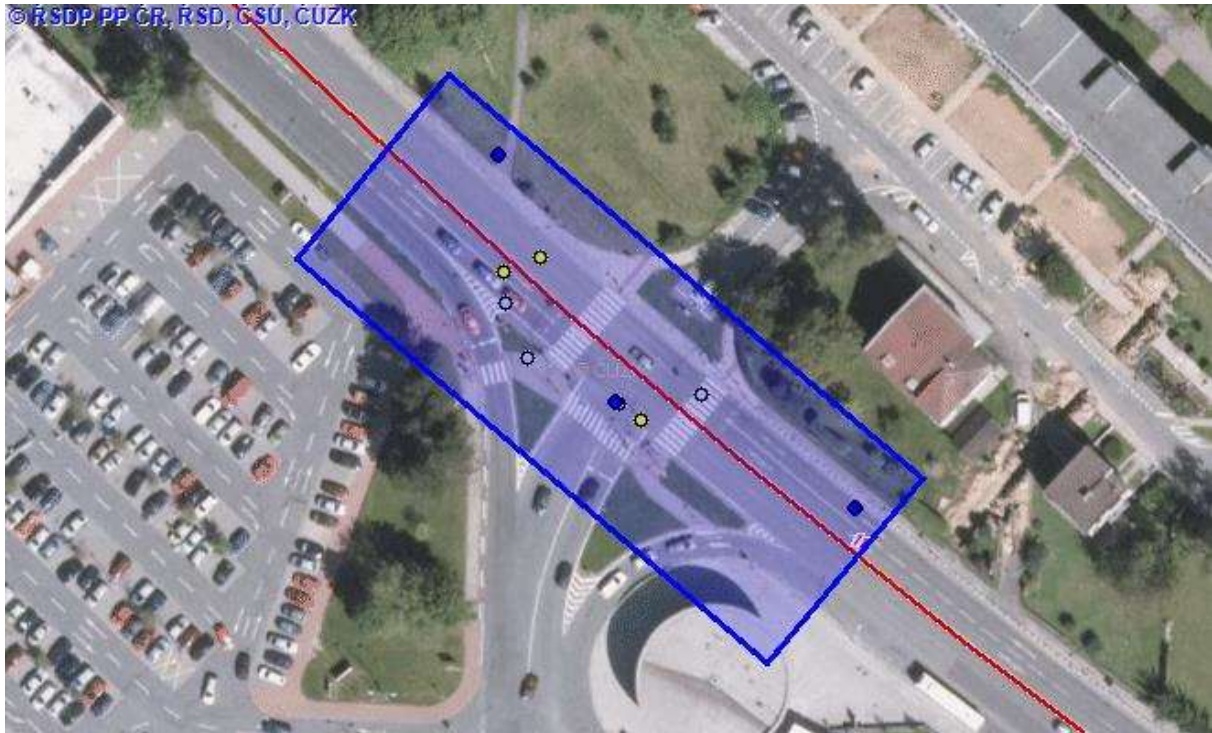
## Allianz Automapa: Moravskoslezský kraj

3. nejrizikovější místo v kraji  
okres Karviná, katastr Havířov, silnice I/11



[ZOBRAZIT ONLINE MAPU A STREET VIEW](#)

[GPS: 49.7712581N, 18.4467308E](#)



**Celkový počet dopravních nehod v letech 2015–2017: 10**

Smrtelná zranění:	0
Těžká zranění:	3
Lehká zranění:	1

## Allianz Automapa: Moravskoslezský kraj

4. nejrizikovější místo v kraji  
okres Frýdek-Místek, katastr Frýdek-Místek, silnice I/56



[ZOBRAZIT ONLINE MAPU A STREET VIEW](#)

[GPS: 49.6676125N, 18.3485244E](#)



**Celkový počet dopravních nehod v letech 2015–2017: 15**

Smrtelná zranění:	0
Těžká zranění:	3
Lehká zranění:	0

# Allianz Automapa: Moravskoslezský kraj

5. nejrizikovější místo v kraji  
okres Bruntál, katastr Rýmařov, silnice I/11



[ZOBRAZIT ONLINE MAPU A STREET VIEW](#)

[GPS: 49.9328792N, 17.2994669E](#)



**Celkový počet dopravních nehod v letech 2015–2017: 14**

Smrtelná zranění:	1
Těžká zranění:	4
Lehká zranění:	3