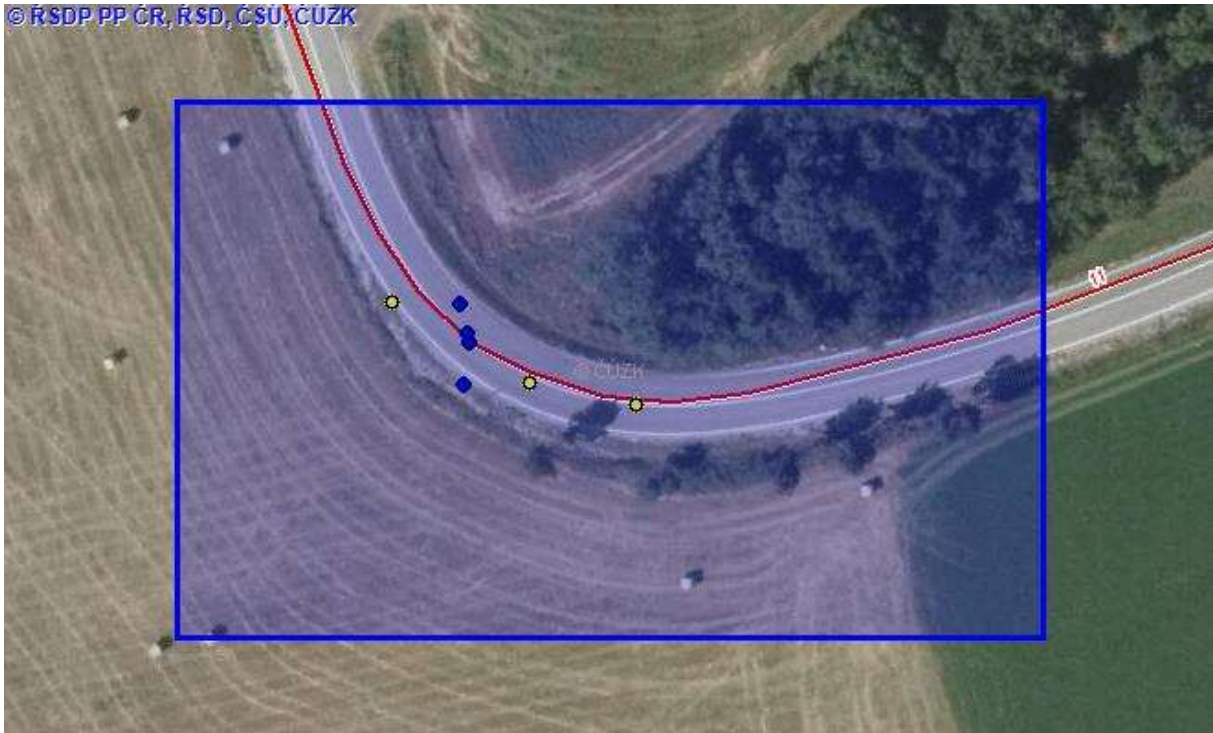


Allianz Automapa: Pardubický kraj

Nejrizikovější místo v kraji
okres Ústí nad Orlicí, katastr Červená Voda, silnice I/11



[ZOBRAZIT ONLINE MAPU A STREET VIEW](#)
[GPS: 50.0377903N, 16.7262761E](#)



Celkový počet dopravních nehod v letech 2015–2017: 7

Smrtelná zranění:	0
Těžká zranění:	5
Lehká zranění:	1

Allianz Automapa: Pardubický kraj

2. nejrizikovější místo v kraji
okres Ústí nad Orlicí, katastr Vysoké Mýto, silnice I/35



[ZOBRAZIT ONLINE MAPU A STREET VIEW](#)

[GPS: 49.9391094N, 16.1683700E](#)



Celkový počet dopravních nehod v letech 2015–2017: 5

Smrtelná zranění:	1
Těžká zranění:	2
Lehká zranění:	3

Allianz Automapa: Pardubický kraj

3. nejrizikovější místo v kraji
okres Svitavy, katastr Svitavy, silnice I/35



[ZOBRAZIT ONLINE MAPU A STREET VIEW](#)

GPS: [49.7892186N, 16.4817069E](#)



Celkový počet dopravních nehod v letech 2015–2017: 6

Smrtelná zranění:	2
Těžká zranění:	0
Lehká zranění:	0

Allianz Automapa: Pardubický kraj

4. nejrizikovější místo v kraji
okres Ústí nad Orlicí, katastr Vysoké Mýto, silnice I/35



[ZOBRAZIT ONLINE MAPU A STREET VIEW](#)

[GPS: 49.9527244N, 16.1555075E](#)



Celkový počet dopravních nehod v letech 2015–2017: 2

Smrtelná zranění:	1
Těžká zranění:	1
Lehká zranění:	0

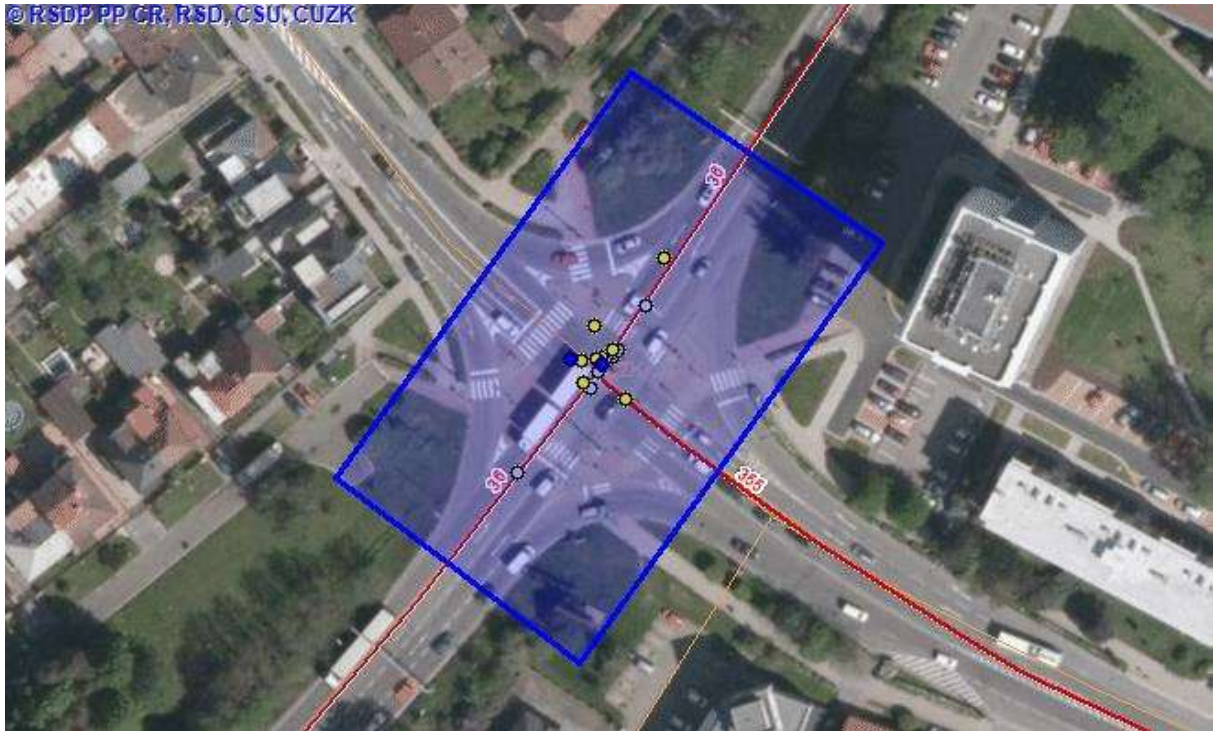
Allianz Automapa: Pardubický kraj

5. nejrizikovější místo v kraji
okres Pardubice, katastr Pardubice, silnice I/36



[ZOBRAZIT ONLINE MAPU A STREET VIEW](#)

[GPS: 50.0338922N, 15.7964992E](#)



Celkový počet dopravních nehod v letech 2015–2017: 17

Smrtelná zranění:	0
Těžká zranění:	3
Lehká zranění:	2