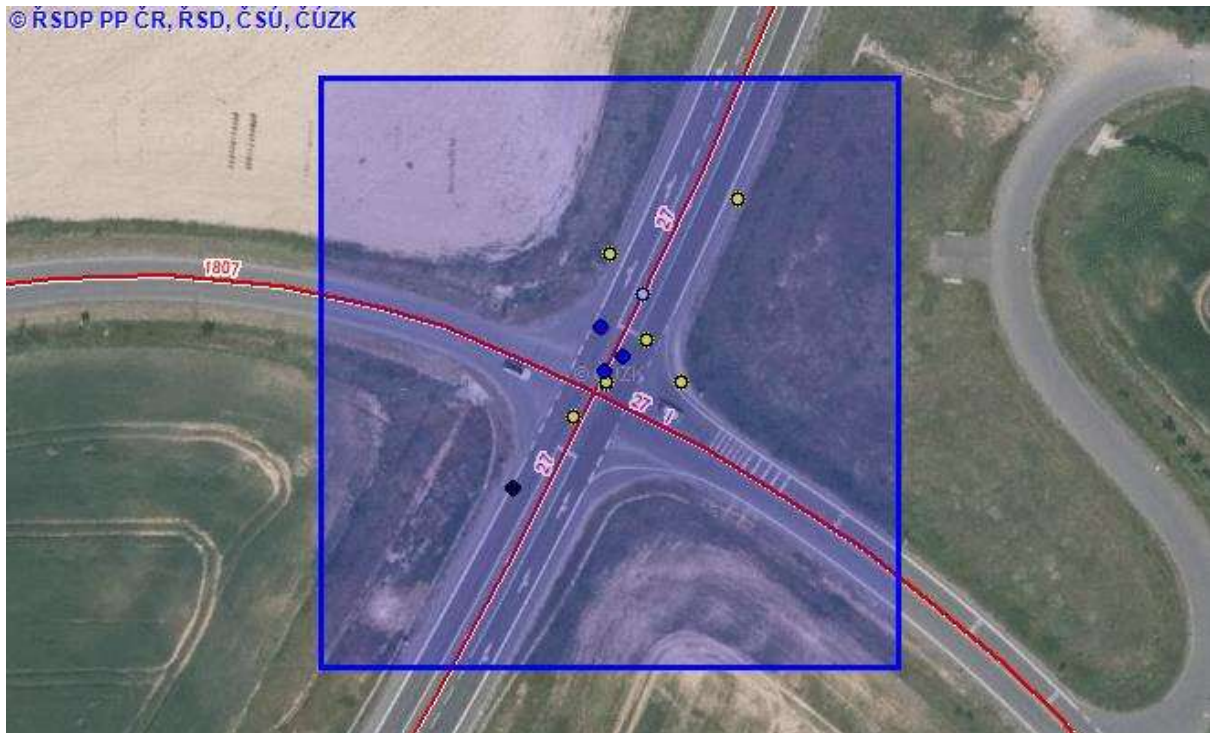


# Allianz Automapa: Plzeňský kraj

1. místo v celorepublikovém žebříčku  
okres Plzeň – sever, katastr Třemošná, silnice I/27



[ZOBRAZIT ONLINE MAPU A STREET VIEW](#)  
[GPS: 49.8318608N, 13.3885708E](#)



## Celkový počet dopravních nehod v letech 2015–2017: 12

Smrtelná zranění:	1
Těžká zranění:	7
Lehká zranění:	0

## Allianz Automapa: Plzeňský kraj

2. nejrizikovější místo v kraji  
okres Tachov, katastr Bor, silnice I/21



[ZOBRAZIT ONLINE MAPU A STREET VIEW](#)

[GPS: 49.7893061N, 12.7637844E](#)



**Celkový počet dopravních nehod v letech 2015–2017: 17**

Smrtelná zranění:	3
Těžká zranění:	0
Lehká zranění:	0

## Allianz Automapa: Plzeňský kraj

3. nejrizikovější místo v kraji  
okres Plzeň-sever, katastr Chotíkov, silnice I/20



[ZOBRAZIT ONLINE MAPU A STREET VIEW](#)

[GPS: 49.7997633N, 13.3096053E](#)



**Celkový počet dopravních nehod v letech 2015–2017: 4**

Smrtelná zranění:	2
Těžká zranění:	2
Lehká zranění:	2



## Allianz Automapa: Plzeňský kraj

4. nejrizikovější místo v kraji  
okres Plzeň-jih, katastr Střelice, silnice I/26



[ZOBRAZIT ONLINE MAPU A STREET VIEW](#)

[GPS: 49.6158536N, 13.1334706E](#)

© ŘSDP PP ČR, ŘSD, ČSU, ČUZK



**Celkový počet dopravních nehod v letech 2015–2017: 2**

Smrtelná zranění:	1
Těžká zranění:	1
Lehká zranění:	1

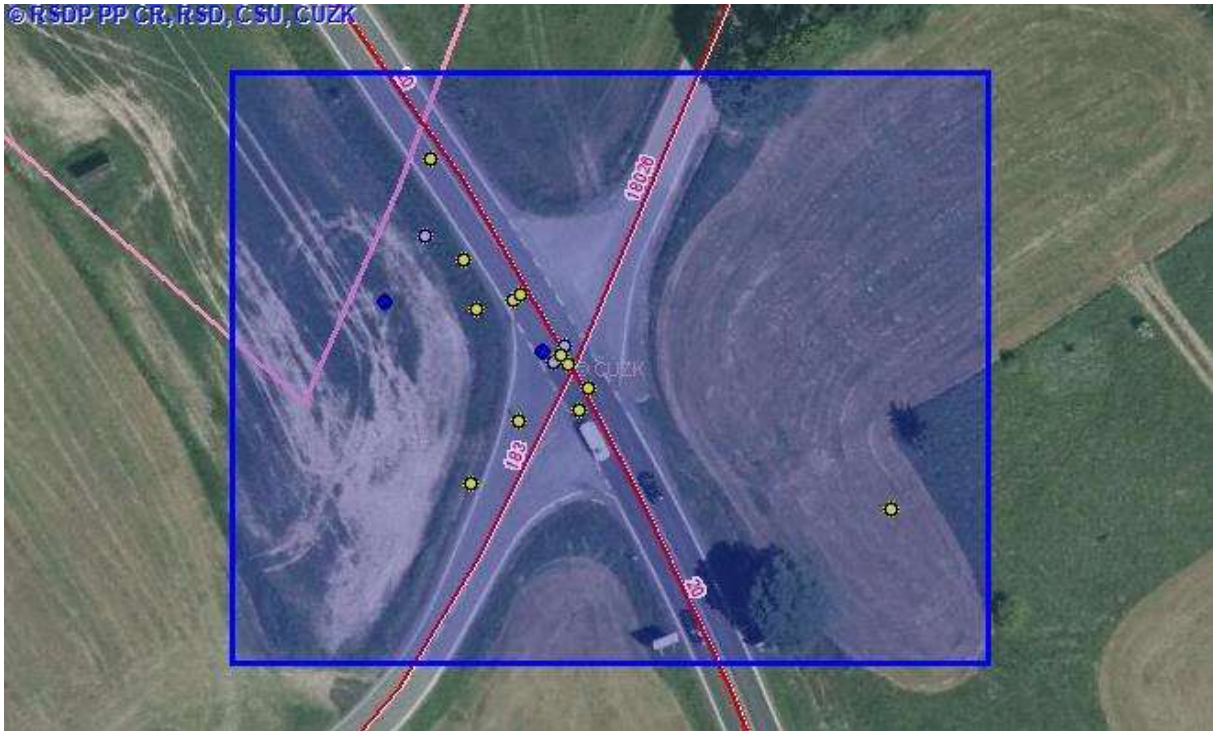
## Allianz Automapa: Plzeňský kraj

5. nejrizikovější místo v kraji  
okres Plzeň-město, katastr Losiná, silnice I/20



[ZOBRAZIT ONLINE MAPU A STREET VIEW](#)

GPS: [49.6627536N, 13.4664489E](#)



**Celkový počet dopravních nehod v letech 2015–2017: 17**

Smrtelná zranění:	0
Těžká zranění:	3
Lehká zranění:	0