

Allianz Automapa: Středočeský kraj

Nejrizikovější místo v kraji
okres Mladá Boleslav, katastr Nepřevázka, silnice I/38



[ZOBRAZIT ONLINE MAPU A STREET VIEW](#)

GPS: [50.3699183N, 14.9037956E](#)



Celkový počet dopravních nehod v letech 2015–2017: 8

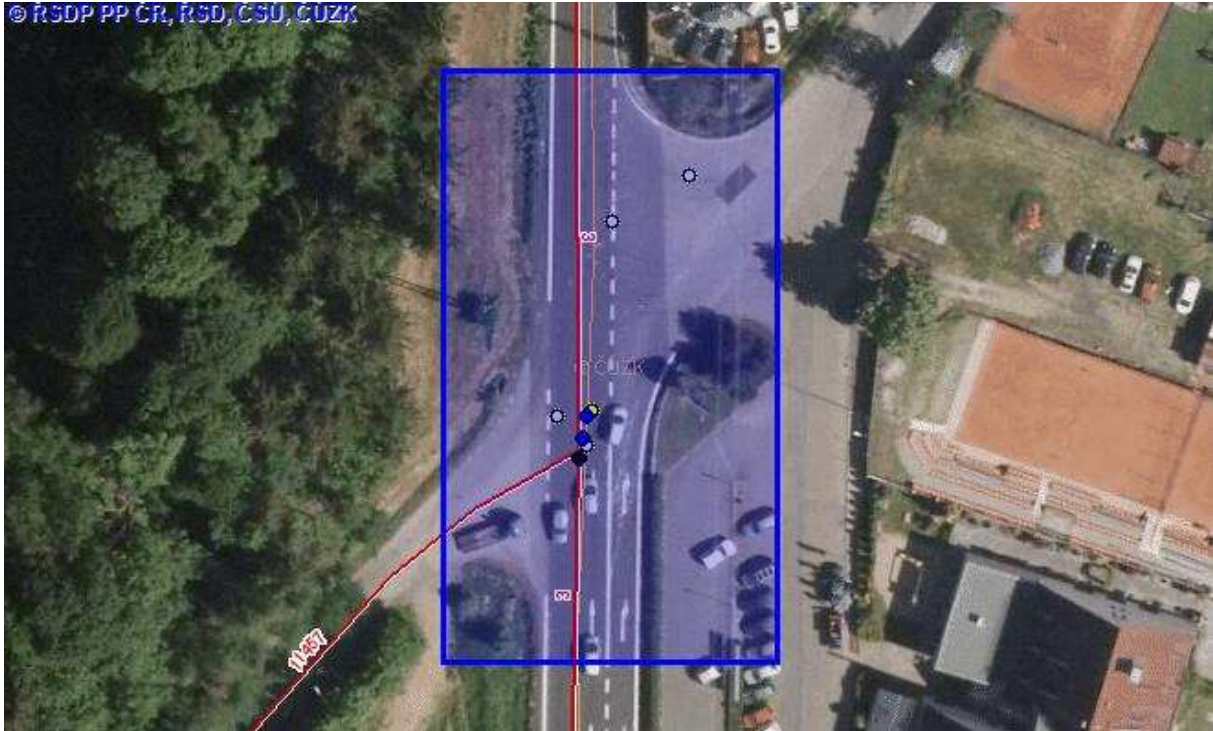
Smrtelná zranění:	1
Těžká zranění:	5
Lehká zranění:	3

Allianz Automapa: Středočeský kraj

2. nejrizikovější místo v kraji
okres Benešov, katastr Benešov, silnice I/3



[ZOBRAZIT ONLINE MAPU A STREET VIEW](#)
[GPS: 49.7763600N, 14.6754592E](#)



Celkový počet dopravních nehod v letech 2015–2017: 8

Smrtelná zranění:	1
Těžká zranění:	3
Lehká zranění:	1

Allianz Automapa: Středočeský kraj

3. nejrizikovější místo v kraji
okres Mělník, katastr Medonosy, silnice I/9



[ZOBRAZIT ONLINE MAPU A STREET VIEW](#)

[GPS: 50.5001694N, 14.4866606E](#)



Celkový počet dopravních nehod v letech 2015–2017: 8

Smrtelná zranění:	2
Těžká zranění:	1
Lehká zranění:	2

Allianz Automapa: Středočeský kraj

4. nejrizikovější místo v kraji
okres Mělník, katastr Tupadly, silnice I/9



[ZOBRAZIT ONLINE MAPU A STREET VIEW](#)

GPS: [50.4585758N, 14.4735753E](#)



Celkový počet dopravních nehod v letech 2015–2017: 9

Smrtelná zranění:	1
Těžká zranění:	2
Lehká zranění:	1

Allianz Automapa: Středočeský kraj

5. nejrizikovější místo v kraji
okres Příbram, katastr Chraštica, silnice I/4



[ZOBRAZIT ONLINE MAPU A STREET VIEW](#)

[GPS: 49.5832764N, 14.0713903E](#)



Celkový počet dopravních nehod v letech 2015–2017: 7

Smrtelná zranění:	0
Těžká zranění:	7
Lehká zranění:	6