

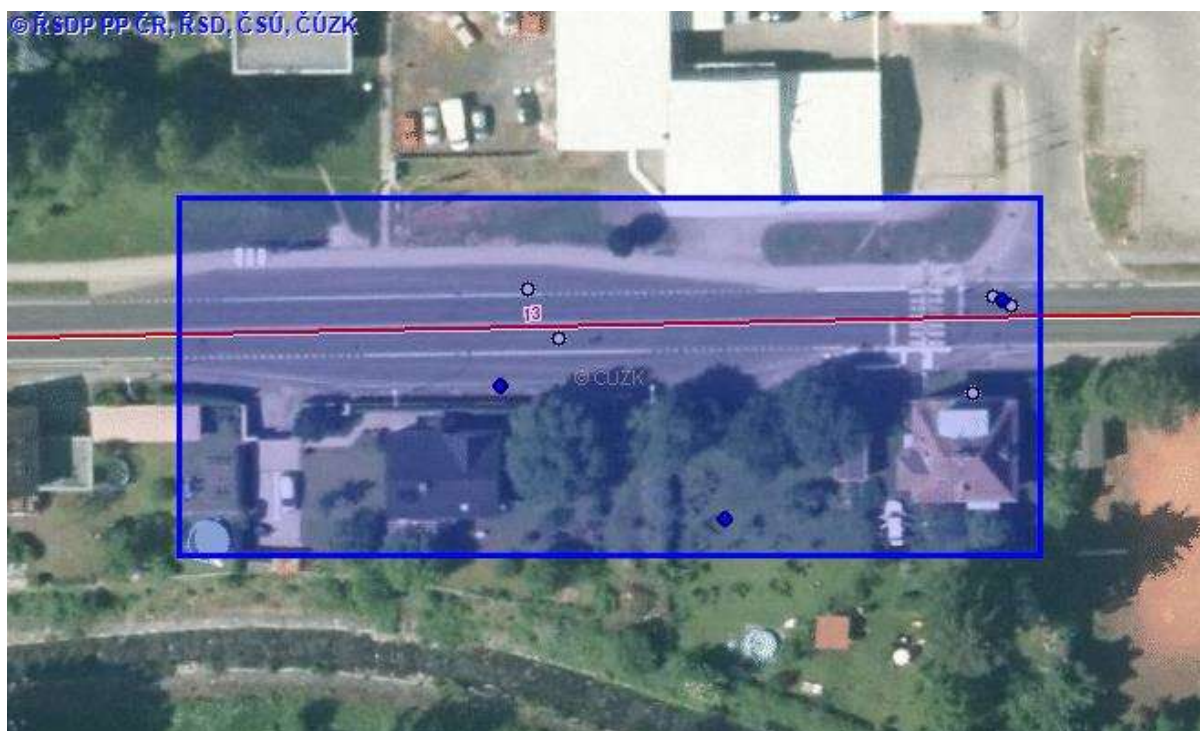
Allianz Automapa: Ústecký kraj

Nejrizikovější místo v kraji
okres Děčín, katastr Děčín, silnice I/13



[ZOBRAZIT ONLINE MAPU A STREET VIEW](#)

[GPS: 50.7808500N, 14.1470828E](#)



Celkový počet dopravních nehod v letech 2015–2017: 8

Smrtelná zranění:	0
Těžká zranění:	3
Lehká zranění:	0

Allianz Automapa: Ústecký kraj

2. nejrizikovější místo v kraji
okres Teplice, katastr Bořislav, silnice I/8



[ZOBRAZIT ONLINE MAPU A STREET VIEW](#)

[GPS: 50.5714575N, 13.9505856E](#)



Celkový počet dopravních nehod v letech 2015–2017: 5

Smrtelná zranění:	2
Těžká zranění:	1
Lehká zranění:	0

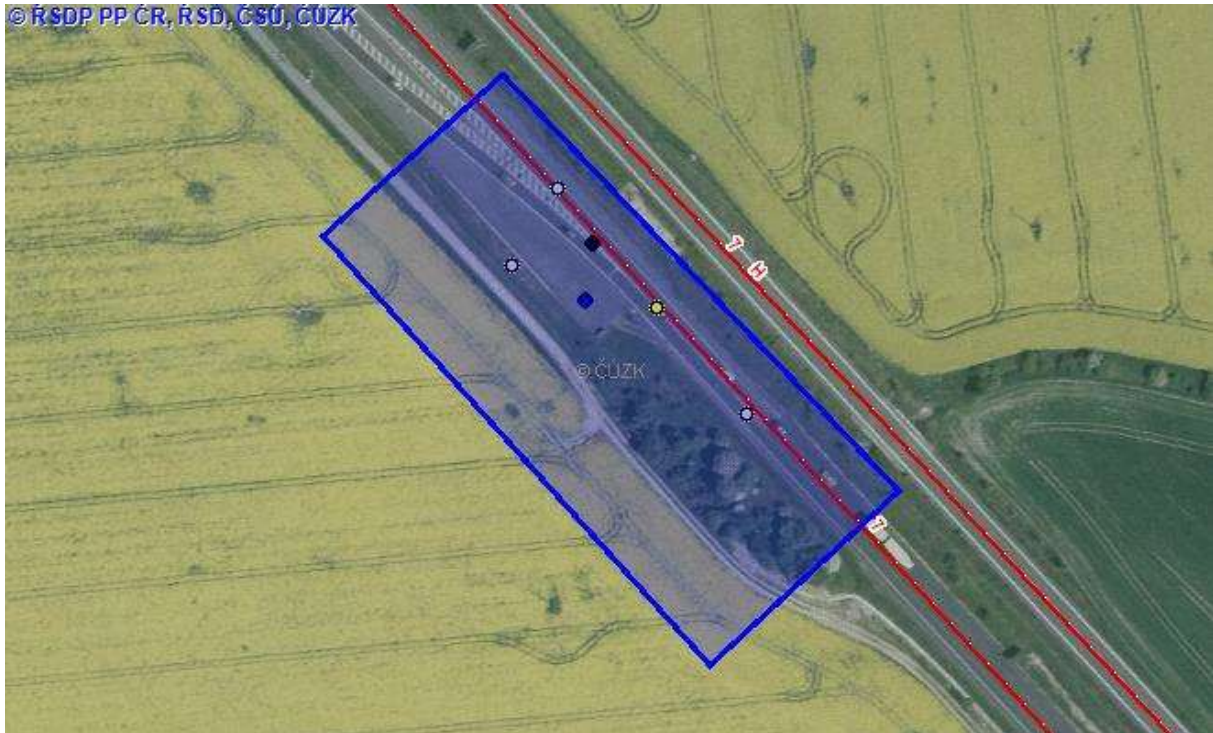
Allianz Automapa: Ústecký kraj

3. nejrizikovější místo v kraji
okres Louny, katastr Panenský Týnec, silnice I/7



[ZOBRAZIT ONLINE MAPU A STREET VIEW](#)

[GPS: 50.3010156N, 13.8997850E](#)



Celkový počet dopravních nehod v letech 2015–2017: 6

Smrtelná zranění:	1
Těžká zranění:	5
Lehká zranění:	24

Allianz Automapa: Ústecký kraj

4. nejrizikovější místo v kraji
okres Děčín, katastr Ludvíkovice, silnice I/13



[ZOBRAZIT ONLINE MAPU A STREET VIEW](#)

[GPS: 50.7897281N, 14.2639272E](#)



Celkový počet dopravních nehod v letech 2015–2017: 7

Smrtelná zranění:	1
Těžká zranění:	1
Lehká zranění:	0

Allianz Automapa: Ústecký kraj

5. nejrizikovější místo v kraji
okres Louny, katastr Libčeves, silnice I/15



[ZOBRAZIT ONLINE MAPU A STREET VIEW](#)

[GPS: 50.4589914N, 13.8614289E](#)



Celkový počet dopravních nehod v letech 2015–2017: 32

Smrtelná zranění:	0
Těžká zranění:	5
Lehká zranění:	5