

## Allianz Automapa: Jihomoravský kraj

5 nejzávažnějších lokalit v letech 2013 – 2015

1.

katastr Holubice, Velešovice, okres Vyškov  
silnice I/50



ZOBRAZIT ONLINE MAPU A STREET VIEW

GPS: 49.1677231N, 16.8415756E



Barevně vyznačené body představují veškerá nehodová místa v daném úseku.

**Celkový počet dopravních nehod za zkoumané období: 7**

Smrtelná zranění:	0
Těžká zranění:	5
Lehká zranění:	0

# Allianz Automapa: Jihomoravský kraj

## 5 nejzávažnějších lokalit v letech 2013 – 2015

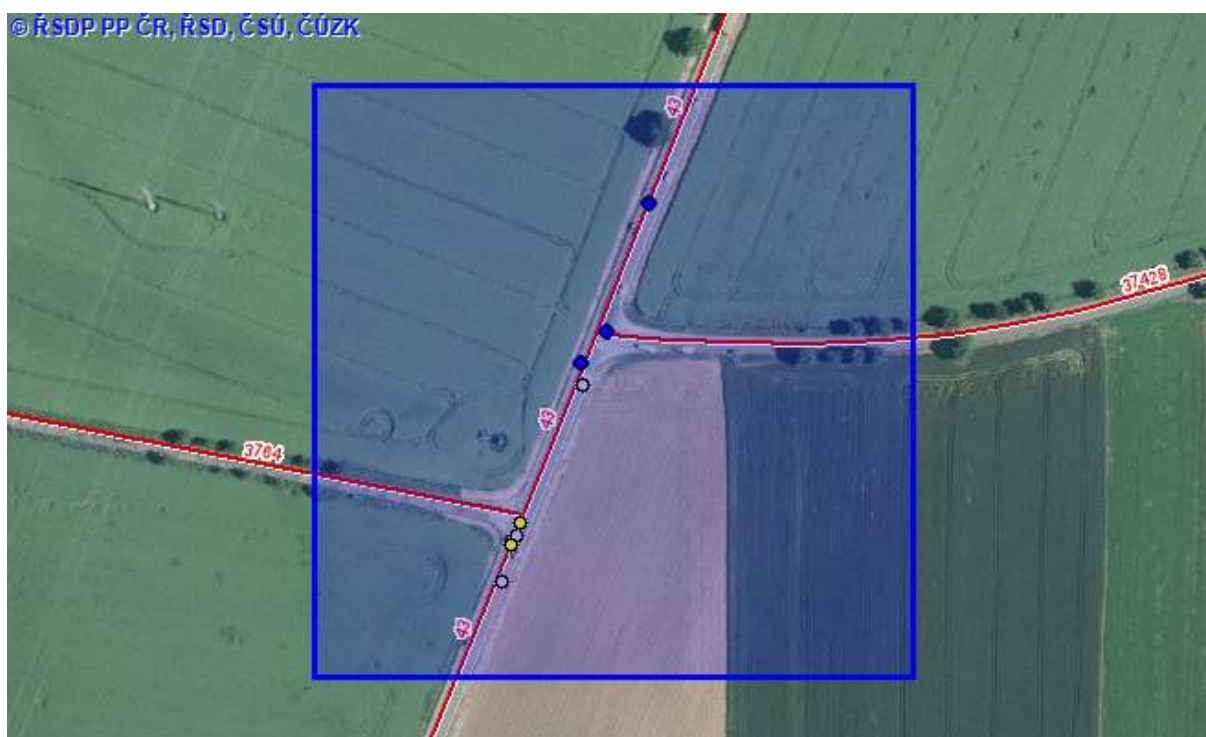
2.

katastr Voděrady, okres Blansko  
silnice I/43



ZOBRAZIT ONLINE MAPU A STREET VIEW

GPS: 49.4673378N, 16.5784039E



Barevně vyznačené body představují veškerá nehodová místa v daném úseku.

**Celkový počet dopravních nehod za zkoumané období: 8**

Smrtelná zranění:	0
Těžká zranění:	3
Lehká zranění:	1

# Allianz Automapa: Jihomoravský kraj

## 5 nejzávažnějších lokalit v letech 2013 – 2015

3.

katastr Holubice, okres Vyškov  
silnice I/50



ZOBRAZIT ONLINE MAPU A STREET VIEW

GPS: 49.1711986N, 16.8293992E



Barevně vyznačené body představují veškerá nehodová místa v daném úseku.

**Celkový počet dopravních nehod za zkoumané období: 8**

Smrtelná zranění:	1
Těžká zranění:	3
Lehká zranění:	1

# Allianz Automapa: Jihomoravský kraj

## 5 nejzávažnějších lokalit v letech 2013 – 2015

4.

katastr Znojmo, okres Znojmo  
silnice I/38



ZOBRAZIT ONLINE MAPU A STREET VIEW

GPS: 48.8861817N, 16.0033336E



Barevně vyznačené body představují veškerá nehodová místa v daném úseku.

**Celkový počet dopravních nehod za zkoumané období: 7**

Smrtelná zranění:	2
Těžká zranění:	2
Lehká zranění:	5

# Allianz Automapa: Jihomoravský kraj

## 5 nejzávažnějších lokalit v letech 2013 – 2015

5.  
katastr Lužice, okres Hodonín  
silnice I/55



ZOBRAZIT ONLINE MAPU A STREET VIEW

GPS: 48.8349433N, 17.0603769E



Barevně vyznačené body představují veškerá nehodová místa v daném úseku.

**Celkový počet dopravních nehod za zkoumané období: 3**

Smrtelná zranění:	0
Těžká zranění:	3
Lehká zranění:	4