

Allianz Automapa: Moravskoslezský kraj

5 nejzávažnějších lokalit v letech 2013 – 2015

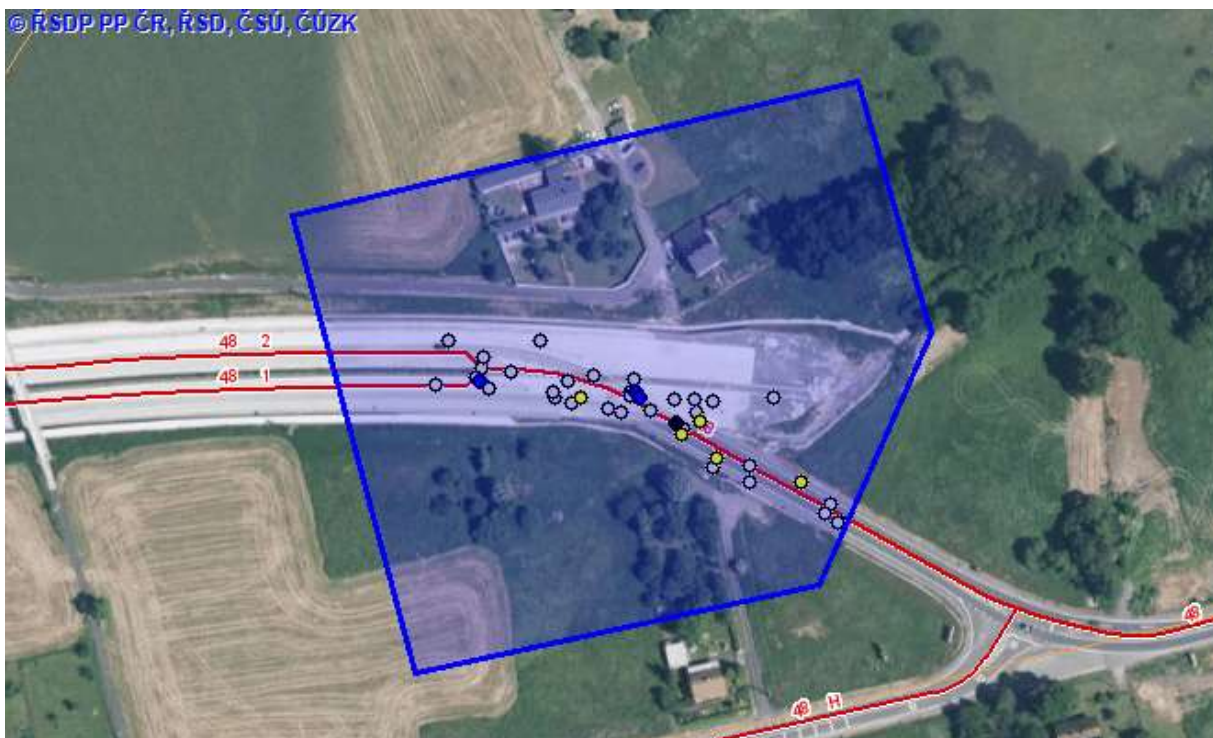
1.

katastr Frýdek-Místek, okres Frýdek-Místek
silnice I/48



ZOBRAZIT ONLINE MAPU A STREET VIEW

GPS: 49.6680625N, 18.3096994E



Barevně vyznačené body představují veškerá nehodová místa v daném úseku.

Celkový počet dopravních nehod za zkoumané období: 42

Smrtelná zranění:	1
Těžká zranění:	5
Lehká zranění:	4

Allianz Automapa: Moravskoslezský kraj

5 nejzávažnějších lokalit v letech 2013 – 2015

2.

katastr Vendryně, Třinec, okres Frýdek-Místek
silnice I/11



ZOBRAZIT ONLINE MAPU A STREET VIEW

GPS: 49.6597122N, 18.6909300E



Barevně vyznačené body představují veškerá nehodová místa v daném úseku.

Celkový počet dopravních nehod za zkoumané období: 24

Smrtelná zranění:	0
Těžká zranění:	3
Lehká zranění:	0

Allianz Automapa: Moravskoslezský kraj

5 nejzávažnějších lokalit v letech 2013 – 2015

3.

katastr Havířov, okres Karviná

silnice I/11



ZOBRAZIT ONLINE MAPU A STREET VIEW

GPS: 49.7706222N, 18.4482867E



Barevně vyznačené body představují veškerá nehodová místa v daném úseku.

Celkový počet dopravních nehod za zkoumané období: 6

Smrtelná zranění:	0
Těžká zranění:	3
Lehká zranění:	0

Allianz Automapa: Moravskoslezský kraj

5 nejzávažnějších lokalit v letech 2013 – 2015

4.

katastr Rýmařov, okres Bruntál
silnice I/11



ZOBRAZIT ONLINE MAPU A STREET VIEW

GPS: 49.9329308N, 17.2983189E



Barevně vyznačené body představují veškerá nehodová místa v daném úseku.

Celkový počet dopravních nehod za zkoumané období: 11

Smrtelná zranění:	1
Těžká zranění:	4
Lehká zranění:	3

Allianz Automapa: Moravskoslezský kraj

5 nejzávažnějších lokalit v letech 2013 – 2015

5.

katastr Valšov, Moravskoslezský Kočov, okres Bruntál
silnice I/45



ZOBRAZIT ONLINE MAPU A STREET VIEW

GPS: 49.9427156N, 17.4414544E



Barevně vyznačené body představují veškerá nehodová místa v daném úseku.

Celkový počet dopravních nehod za zkoumané období: 4

Smrtelná zranění:	2
Těžká zranění:	2
Lehká zranění:	1