

## Allianz Automapa: Olomoucký kraj

5 nejzávažnějších lokalit v letech 2013 – 2015

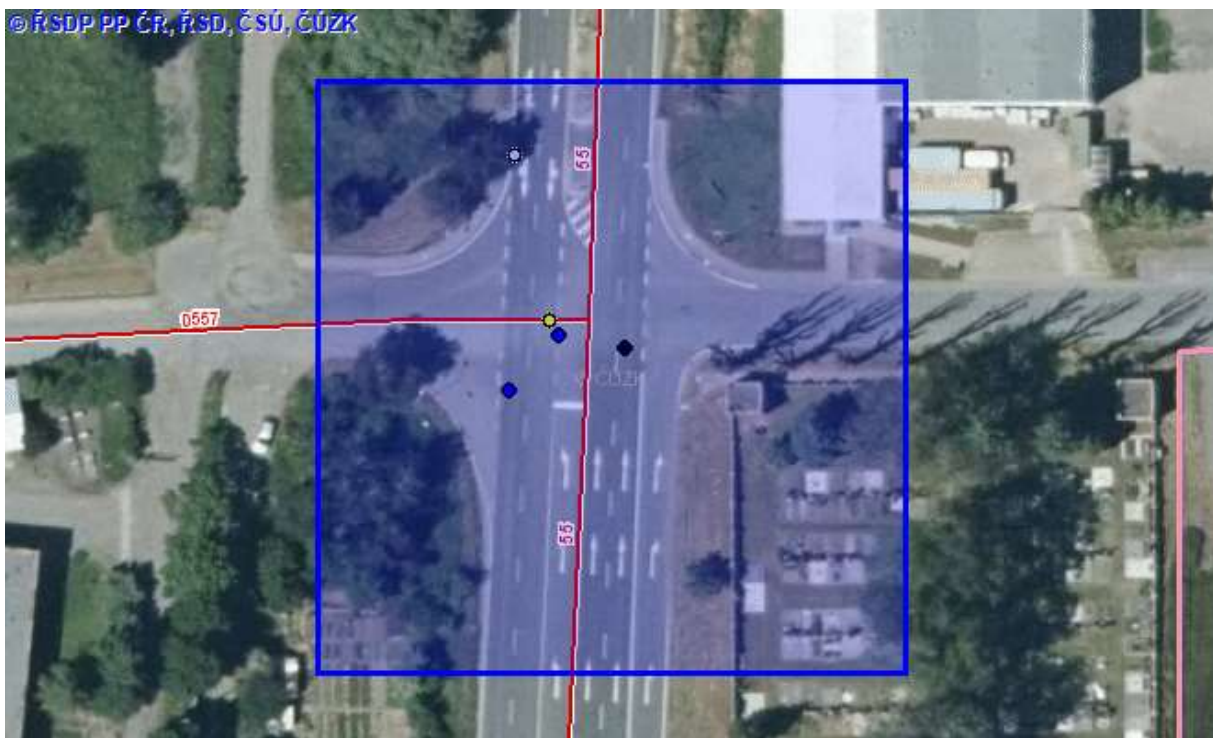
1.

katastr Přerov, okres Přerov  
silnice I/55



ZOBRAZIT ONLINE MAPU A STREET VIEW

GPS: 49.4292664N, 17.4548319E



Barevně vyznačené body představují veškerá nehodová místa v daném úseku.

**Celkový počet dopravních nehod za zkoumané období: 5**

Smrtelná zranění:	1
Těžká zranění:	2
Lehká zranění:	5

# Allianz Automapa: Olomoucký kraj

## 5 nejzávažnějších lokalit v letech 2013 – 2015

2.

katastr Mohelnice, okres Šumperk  
silnice I/44



ZOBRAZIT ONLINE MAPU A STREET VIEW

GPS: 49.7832869N, 16.9177108E



Barevně vyznačené body představují veškerá nehodová místa v daném úseku.

**Celkový počet dopravních nehod za zkoumané období: 14**

Smrtelná zranění:	2
Těžká zranění:	1
Lehká zranění:	6

# Allianz Automapa: Olomoucký kraj

## 5 nejzávažnějších lokalit v letech 2013 – 2015

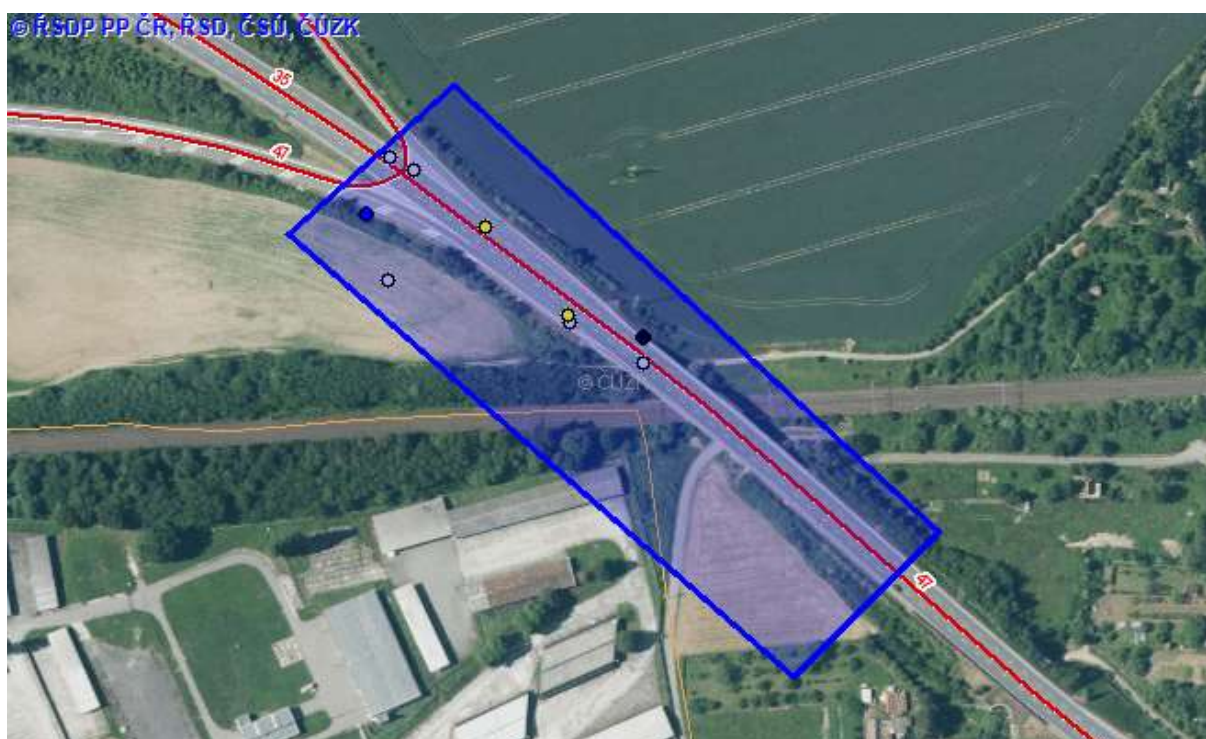
3.

katastr Lipník nad Bečvou, okres Přerov  
silnice I/47



ZOBRAZIT ONLINE MAPU A STREET VIEW

GPS: 49.5348350N, 17.6019811E



Barevně vyznačené body představují veškerá nehodová místa v daném úseku.

**Celkový počet dopravních nehod za zkoumané období: 9**

Smrtelná zranění:	1
Těžká zranění:	2
Lehká zranění:	1

# Allianz Automapa: Olomoucký kraj

## 5 nejzávažnějších lokalit v letech 2013 – 2015

4.

katastr Přerov, okres Přerov  
silnice I/55



ZOBRAZIT ONLINE MAPU A STREET VIEW

GPS: 49.4718875N, 17.4246853E



Barevně vyznačené body představují veškerá nehodová místa v daném úseku.

**Celkový počet dopravních nehod za zkoumané období: 5**

Smrtelná zranění:	1
Těžká zranění:	1
Lehká zranění:	2

# Allianz Automapa: Olomoucký kraj

## 5 nejzávažnějších lokalit v letech 2013 – 2015

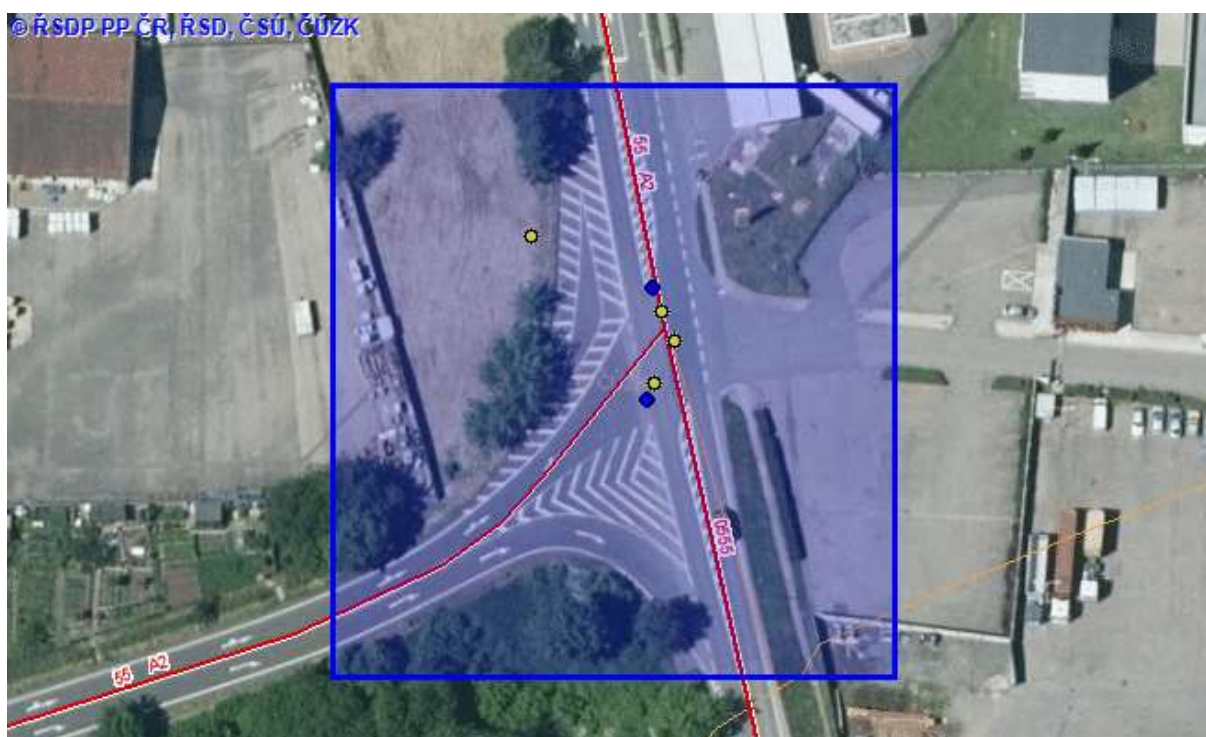
5.

katastr Přerov, okres Přerov  
silnice I/55



ZOBRAZIT ONLINE MAPU A STREET VIEW

GPS: 49.4385092N, 17.4577192E



Barevně vyznačené body představují veškerá nehodová místa v daném úseku.

**Celkový počet dopravních nehod za zkoumané období: 6**

Smrtelná zranění:	0
Těžká zranění:	2
Lehká zranění:	3