

Allianz Automapa: Zlínský kraj

5 nejzávažnějších lokalit v letech 2013 – 2015

1.

katastr Staré Hutě, okres Uherské Hradiště
silnice I/50



ZOBRAZIT ONLINE MAPU A STREET VIEW

GPS: 49.1255992N, 17.2777150E



Barevně vyznačené body představují veškerá nehodová místa v daném úseku.

Celkový počet dopravních nehod za zkoumané období: 12

Smrtelná zranění:	1
Těžká zranění:	4
Lehká zranění:	2

Allianz Automapa: Zlínský kraj

5 nejzávažnějších lokalit v letech 2013 – 2015

2.

katastr Zlín, okres Zlín
silnice I/49



ZOBRAZIT ONLINE MAPU A STREET VIEW

GPS: 49.2243447N, 17.6629042E



Barevně vyznačené body představují veškerá nehodová místa v daném úseku.

Celkový počet dopravních nehod za zkoumané období: 16

Smrtelná zranění:	0
Těžká zranění:	3
Lehká zranění:	1

Allianz Automapa: Zlínský kraj

5 nejzávažnějších lokalit v letech 2013 – 2015

3.

katastr Buchlovice, okres Uherské Hradiště
silnice I/50



ZOBRAZIT ONLINE MAPU A STREET VIEW

GPS: 49.1151731N, 17.2874614E



Barevně vyznačené body představují veškerá nehodová místa v daném úseku.

Celkový počet dopravních nehod za zkoumané období: 9

Smrtelná zranění:	2
Těžká zranění:	3
Lehká zranění:	0

Allianz Automapa: Zlínský kraj

5 nejzávažnějších lokalit v letech 2013 – 2015

4.

katastr Zlín, okres Zlín
silnice I/49



ZOBRAZIT ONLINE MAPU A STREET VIEW

GPS: 49.2216400N, 17.6533128E



Barevně vyznačené body představují veškerá nehodová místa v daném úseku.

Celkový počet dopravních nehod za zkoumané období: 7

Smrtelná zranění:	0
Těžká zranění:	2
Lehká zranění:	1

Allianz Automapa: Zlínský kraj

5 nejzávažnějších lokalit v letech 2013 – 2015

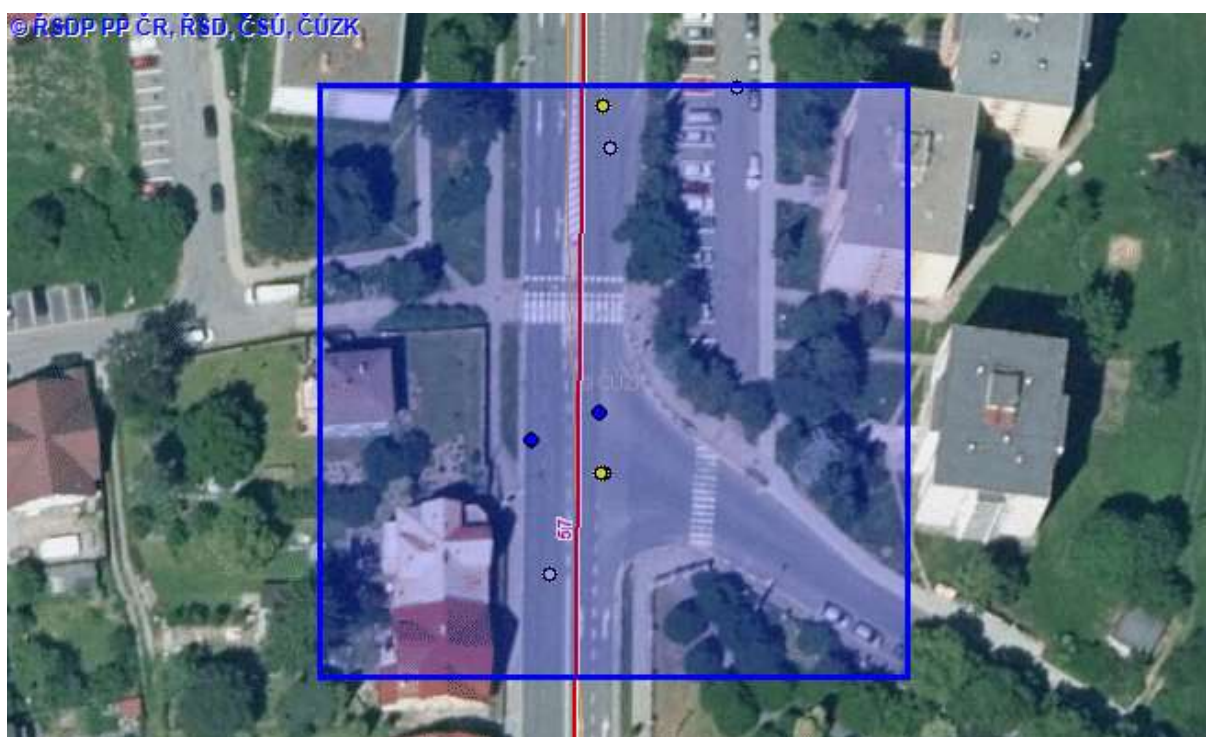
5.

katastr Valašské Meziříčí, okres Vsetín
silnice I/57



ZOBRAZIT ONLINE MAPU A STREET VIEW

GPS: 49.4678983N, 17.9735725E



Barevně vyznačené body představují veškerá nehodová místa v daném úseku.

Celkový počet dopravních nehod za zkoumané období: 8

Smrtelná zranění:	0
Těžká zranění:	2
Lehká zranění:	1

